

VIRTUAL ACADEMY

ASHOKA EDUCATION



LE PROJET EN RÉSUMÉ



«RECONNECTER L'ENSEIGNANT À SA MISSION DE PÉDAGOGUE EN SYSTÉMATISANT LA PRÉPARATION ET LA CORRECTION D'EXERCICES»



CHALLENGE

Le métier d'enseignant est avant tout une vocation : accompagner les élèves dans leurs apprentissages, les soutenir dans leurs blocages émotionnels face aux difficultés et aux échecs, leur donner confiance en eux et les aider à s'épanouir. Malheureusement, les enseignants ont de moins en moins le temps de se consacrer pleinement à leur mission de pédagogue car ils sont submergés de travail administratif. Comment leur permettre de passer moins de temps à la préparation et la correction d'exercices pour faire place à plus d'accompagnement personnalisé des apprentissages de leurs élèves ?



PROJET

Virtual Academy se propose d'optimiser le temps des professeurs en leur fournissant un outil qui leur permet de se consacrer à leur mission de pédagogue en personnalisant les apprentissages. Il s'agit d'une application en ligne qui leur permet de :

- générer et corriger automatiquement des exercices adaptés par niveau ;
- donner un résumé général des performances de chaque élève au professeur ;
- analyser les types d'erreurs des élèves pour permettre une meilleure prise en charge en classe par l'enseignant via un meilleur diagnostic des lacunes.



PARTENAIRES

Des professeurs testeurs: au-delà de votre propre classe, il est important d'emmener à bord d'autres enseignants souhaitant tester l'aventure avec vous pour enrichir et confronter vos observations.

La direction: vous aurez certainement besoin du soutien de votre direction, que ce soit pour utiliser un outil existant ou pour déployer une nouvelle solution.



CHARGE DE TRAVAIL

Que vous souhaitiez implémenter Virtual Academy dans votre école ou créer un projet similaire (outil/méthodologie), il vous faudra y dédier **plusieurs heures par semaine** au minimum.



RESSOURCES

Si vous souhaitez implémenter une plateforme existante comme Virtual Academy, vous aurez besoin de ressources financières allouées par votre école. Si vous souhaitez développer votre propre outil ou méthodologie, entourez-vous d'une petite équipe !

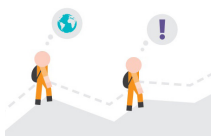
COMMENT IMPLÉMENTER LE PROJET DANS VOTRE ÉCOLE

1 PRÉPARATION DU PROJET



CONSCIENTISEZ LE BESOIN

Prendre conscience des solutions existantes dans l'écosystème de l'école en se greffant à un projet existant (ex: Virtual Academy)



ANTICIPEZ LES OBSTACLES

Prenez le temps d'anticiper les contraintes administratives, les autorisations ou les contraintes techniques potentielles à votre projet.



DÉFINISSEZ LES OBJECTIFS

Définissez des indicateurs de résultats et des objectifs en amont du projet (ex : permettre à l'élève de lire en 4 secondes au lieu de 10 un texte A).



FAITES DES ITÉRATIONS

Prévoyez plusieurs itérations de travail pour passer rapidement de l'idée à l'action et pour confronter votre idée à la réalité du terrain.

2 IMPLÉMENTATION DU PROJET



IMPLIQUEZ LES ÉLÈVES

Impliquez les élèves en amont dans le projet afin d'instaurer la confiance et de ne pas imposer le projet. Prenez leur feedback régulièrement et anonymement.



COMMUNIQUEZ LES RÉSULTATS

Testez vos hypothèses et acceptez qu'elles puissent être fausses ! Communiquez vos résultats, quels qu'ils soient, auprès de vos utilisateurs et de vos partenaires afin de les maintenir engagés.



VALORISEZ LES SUCCÈS

Valorisez les petits succès des élèves via l'outil pour inciter les élèves à l'utiliser avec un système de jeu (gamification) et avec du feedback positif dans le journal de classe.



VALIDEZ VOS HYPOTHÈSES

Validez ce qui fonctionne ou pas dans une première version de votre solution à l'échelle de votre classe. Cela vous permettra d'avoir les fondements pour le développement.

3 DÉPLOIEMENT DU PROJET



RASSEMBLEZ UNE COMMUNAUTÉ

Proposez à vos collègues de venir vous observer en classe pour les initier à votre outil ou méthode. Ils constitueront vos premiers ambassadeurs.



DIFFUSEZ VOS PRATIQUES

Proposez ensuite des formations à votre outil/méthode en dehors de votre école pour sensibiliser d'autres enseignants et les impliquer.



PRODUISEZ DU CONTENU

Réalisez une production intellectuelle qui mette en avant le projet, son évolution et ses bonnes pratiques (conférence, blog, vidéo, article, etc)



CHERCHEZ DES SOUTIENS

Pour diffuser plus largement et développer votre projet, cherchez des soutiens financiers, politiques et techniques en fonction de vos besoins.

BONNE PRATIQUES ET APPRENTISSAGES

PENSÉ PAR ET POUR LES ENSEIGNANTS

Plutôt que de proposer une énième solution à laquelle les enseignants devront encore s'adapter, il est essentiel de penser tout nouvel outil ou méthodologie comme étant au service de son bénéficiaire et non l'inverse.

Dans Virtual Academy, tout est pensé par un enseignant, pour les enseignants, afin de leur simplifier le travail et de leur éviter une charge supplémentaire. Pour ce faire, il est crucial de rencontrer fréquemment d'autres enseignants pour valider auprès d'eux régulièrement que notre solution correspond à un réel besoin chez eux ou chez leurs élèves.

FAIRE PREUVE DE RÉSILIENCE

Une des principales difficultés est de pouvoir rebondir lorsque le projet ne rencontre pas l'écho attendu ou que son déploiement prend plus de temps que prévu. Un des principaux écueils est de tomber amoureux de sa solution et proposer quelque chose que personne ne veut.

Il faut alors faire preuve de beaucoup d'humilité et d'écoute pour se remettre en question, adapter ce qui doit l'être et accepter d'aller dans une direction qui n'est peut-être pas tout à fait à celle que l'on avait imaginée mais qui correspond aux besoins réels du terrain.



ALTERNATIVES

Quel que soit le nouvel outil ou la méthodologie que vous proposez pour optimiser le travail des professeurs de votre école, soyez certains de bien connaître les alternatives existantes et d'être en mesure d'expliquer clairement en quoi votre solution s'en distingue. Cela passe notamment par un recensement minutieux de l'existant mais aussi par la définition précise des bénéfices principaux apportés par votre solution.

ÉTUDES DE CAS

Une des meilleures façons de créer de l'engagement autour d'un nouvel outil est de montrer un exemple concret d'usage et les bénéfices que cela a apporté. Les enseignants étant très sollicités et souvent débordés, il est important de rapidement pouvoir les convaincre avec des études de cas pratiques pour qu'ils comprennent rapidement l'intérêt de l'outil et visualisent comment celui-ci pourrait s'appliquer à leur contexte spécifique.

PLUS D'INFORMATIONS POUR ALLER PLUS LOIN



CONTACT

Rencontrez le porteur du projet
Soufiane Amzur
Alumni Teach for Belgium
soufiane.amz@gmail.com

VIDÉO

Découvrez l'histoire, les participants et les coulisses du projet en vidéo :
www.ashoka.org/fr/eduinnovation

