

L'ÉCOLE SANS SEUIL

ASHOKA EDUCATION



LE PROJET EN RÉSUMÉ



«ABAISSEZ LE SEUIL ENTRE LA MATERNELLE ET L'ÉCOLE PRIMAIRE EN MÉLANGANT LES DEUX GROUPES D'ÂGE DANS DES ESPACES D'APPRENTISSAGE DÉDIÉS.»



CHALLENGE

Dans l'enseignement maternel, les enseignants se concentrent sur un développement basé sur un mode d'apprentissage principalement exploratoire. À l'école primaire et dès la première année, on passe à un mode d'apprentissage intentionnel. Les observations montrent que la transition de la maternelle à l'école primaire est souvent un trop grand pas à franchir pour de nombreux enfants. Cela entraîne une peur de l'échec ainsi qu'une perte de confiance en soi et de motivation chez certains enfants qui ne sont tout simplement pas encore assez mature pour franchir cette étape.



PROJET

Ce projet crée un pont éducatif dans lequel la première année du primaire fait partie de la maternelle tandis que la maternelle fait partie de la première année. Les deux niveaux conservent leur spécificité, mais le seuil entre les deux disparaît. Les deux groupes d'âge sont mélangés dans un espace et un moment dédiés. Ils peuvent ainsi apprendre les uns des autres et être stimulés à leur niveau de maturité. La transition des enfants les plus jeunes à l'école primaire devient alors moins effrayante.



PARTENAIRES

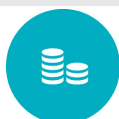
Direction: vous pouvez mettre en œuvre une partie de ce projet sans l'appui de votre direction, mais si vous souhaitez disposer d'un espace dédié à la «classe seuil» vous devez avoir votre direction à bord.

Enseignants: Pour qu'un tel projet réussisse, vous avez besoin d'une équipe dévouée d'enseignants des deux niveaux prêts à travailler main dans la main.



CHARGE DE TRAVAIL

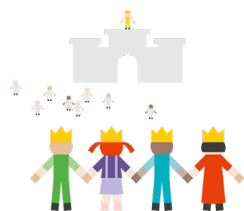
Les enseignants ont besoin d'un peu plus de temps pour organiser leurs horaires de cours respectifs, trouver un créneau horaire commun pour la «classe seuil» et concevoir les activités ensemble. Cependant, le projet fait entièrement partie du programme scolaire et entre donc dans l'horaire habituel.



RESSOURCES

L'élément crucial est l'espace dédié à la «classe seuil». Un autre aspect est le matériel de classe qui devraient être bien adapté pour que les deux groupes d'âge puissent évoluer ensemble.

COMMENT IMPLÉMENTER LE PROJET **DANS VOTRE ÉCOLE**

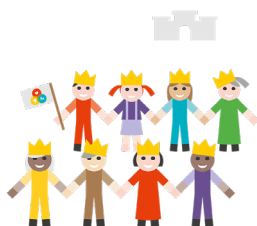


ADAPTER L'ENVIRONNEMENT DE TRAVAIL

La «classe seuil» doit être un lieu physique que les enfants peuvent reconnaître. Il doit être adapté aux deux groupes d'âge pour faciliter leur interaction.

Une bonne pratique consiste à partir des besoins des élèves de la maternelle et à créer un **environnement serein** qui leur permette d'adopter une **attitude de travail** appropriée pour préparer l'école primaire.

L'espace fonctionne mieux lorsqu'il est doté d'une structure claire, d'un matériau durable permettant la **collaboration entre enfants et enseignants**: tables hautes, couleurs vives et équipements adaptés aux deux groupes d'âge.



CONCEVOIR DES ACTIVITÉS DÉDIÉES

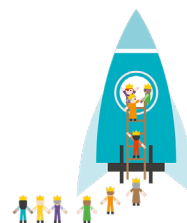
Pour que la «classe seuil» fonctionne bien, il est essentiel d'adapter le contenu, les formes et les processus d'apprentissage afin qu'il puisse convenir aux deux groupes d'âge et favoriser la coopération entre niveaux. Il est donc crucial que les enseignants conçoivent ces activités ensemble et s'accordent sur des objectifs communs avant chaque session.

Les activités de cette classe se situent **entre apprentissage formel et informel**. Cela se traduit notamment en reliant les contenus explorés par les enfants à travers des jeux et des activités ludiques avec une didactique, une orientation stimulante et un apprentissage social et collaboratif. De plus, le **travail en autonomie** est vivement encouragé car il déclenche le processus d'autorégulation et stimule **l'apprentissage auto-dirigé**. Il est également crucial d'adapter les activités aux différents **styles d'apprentissage** et aux **formes d'intelligences multiples** des enfants.



PORTFOLIO DES ENFANTS

Il peut être intéressant de créer un portfolio pour chaque élève afin de garder une trace de ses réalisations dans la «classe seuil».

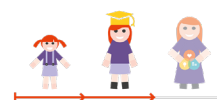


CRÉER UN HORAIRE HEBDOMADAIRE

Organisez l'apprentissage entre les tout-petits et les enfants de première année afin qu'ils travaillent ensemble à des moments précis.

La durée et la fréquence des «classes seuil» dépendent surtout des enseignants. Pour commencer, réunissez deux groupes, l'un de la maternelle et l'autre de la première année du primaire. Assurez-vous d'avoir au moins **deux enseignants** pour 50 enfants.

Une bonne pratique consiste à organiser cette session **chaque mercredi matin** pendant environ deux heures et demie afin de mieux l'inclure dans le reste de la semaine.



AUTO-ÉVALUATION

À la fin de chaque activité, assurez-vous de créer un cercle de parole dans lequel les élèves partagent ce qu'ils ont aimé, ce qu'ils n'ont pas aimé et pourquoi.

PRÉ-REQUIS POUR LE PROJET



Avoir un rêve et une vision à long terme est ce qui permettra à l'équipe pédagogique de rester forte et alignée autour du projet. À l'école de Kosmos, les enseignants sont fermement convaincus que les écoles primaires fonctionnent de manière trop fragmentée, avec des méthodes basées sur l'âge et non sur la maturité. Leur vision est d'influencer le système scolaire pour que chaque école primaire mette en œuvre un tel projet. Assurez-vous de vous aligner d'abord sur une vision commune avant de réfléchir à sa mise en œuvre!

BONNES PRATIQUES ET APPRENTISSAGES

MESURE D'IMPACT

Il est essentiel d'évaluer le projet auprès des enfants tous les six mois afin de mesurer son impact sur leur apprentissage, leur bien-être et leur confiance en eux. Il faut en effet réfléchir en priorité aux pistes d'amélioration avant de vouloir aller plus loin. Parallèlement aux enquêtes de satisfaction des élèves, prévoyez des moments de réflexion avec l'équipe pédagogique pour que le projet reste aligné avec votre vision.

GÉRER LES ATTENTES

Il peut être difficile de gérer les attentes des enfants tout au long de l'année, surtout lorsqu'ils ne sont plus stressés par l'école primaire. Assurez-vous d'inclure les parents dans le projet avec vous dès le départ!



PAS À PAS

Assurez-vous de planifier les choses pas à pas et de rendre chaque étape du projet très claire pour toutes les personnes impliquées pour faire en sorte que les choses se passent bien et dans la durée. Vous pouvez commencer avec simplement une heure par semaine à aller - idéalement - vers une collaboration à 100% entre la maternelle et la première année du primaire.

TRAINING

L'équipe d'enseignants facilitant les «classes seuil» joue un rôle de premier plan dans le projet. Assurez-vous qu'ils soient bien formés mais aussi qu'ils partagent leurs bonnes pratiques avec d'autres (y compris des enseignants d'autres écoles). Enfin, il est essentiel que les deux enseignants de la «classe seuil» aient une compréhension commune des objectifs d'apprentissage de la maternelle et du premier cycle du primaire!

PLUS D'INFORMATION POUR ALLER PLUS LOIN



CONTACT

Rencontrez les porteurs du projet Hilde Witters, Marc Papanikitas & Linda Avet from Kosmos school.

VIDÉO

Découvrez l'histoire, les participants et les coulisses du projet en vidéo : ashoka.org/fr/eduinnovation

