



Baromètre de la Co-Création Entreprise et Social

Mars 2016

“opinionway

15 place de la République 75003 Paris



ASHOKA



CONSEIL & STRATÉGIES POUR L'INTÉRÊT GÉNÉRAL

EDITO

Chaque année depuis quatre ans, Ashoka publie le **Baromètre de l'Entrepreneuriat Social** en collaboration avec Convergences, Opinion Way et KPMG. En 2015, les **entrepreneurs sociaux** y identifiaient les **partenariats avec les entreprises traditionnelles** comme un des **principaux relais de croissance pour leur secteur**.

Nous avons donc eu envie d'aller plus loin afin de comprendre **les perceptions et les pratiques des entreprises vis-à-vis des organisations à vocation sociale** avec une question centrale :

Dans quelle mesure les **collaborations avec les acteurs de l'intérêt général** peuvent-elles être des **leviers de responsabilité sociale** mais aussi **de croissance et d'innovation** permettant aux entreprises de **concilier profits et impact sociétal** ?

C'est ainsi que le **Baromètre de la Co-Création Social & Business** est né !



Cette première édition a été menée en collaboration avec Opinion Way auprès de 165 entreprises en France qui ont répondu à un questionnaire téléphonique entre décembre 2015 et mars 2016.

Nous vous souhaitons une bonne lecture,

L'équipe Ashoka et CO Conseil



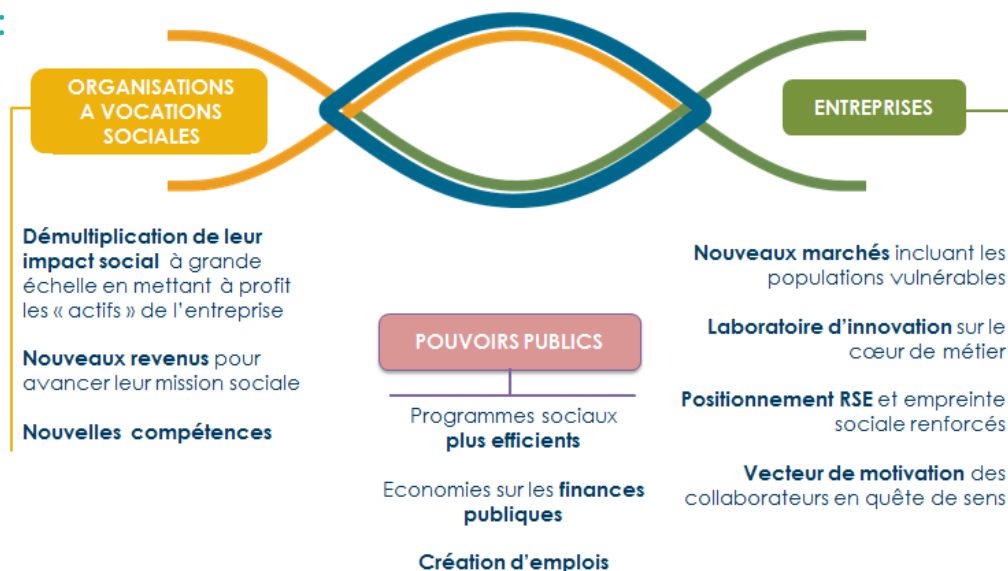
UN APERÇU DES ENJEUX

Une des tendances qui émerge parmi les organisations à vocation sociale est qu'il est nécessaire et urgent de **faire tomber les barrières** entre le business, le social et le public, et d'introduire de nouveaux modes de collaboration, pour être en mesure de répondre efficacement et à grande échelle aux grands problèmes sociétaux.

Devant la **complexité** des systèmes actuels et les **difficultés** à répondre aux enjeux sociétaux, **aucun acteur ne peut agir seul**. Il est donc urgent **de mettre en commun les forces des différentes parties prenantes de notre société**.

Collaborer et allier les savoir-faire complémentaires des différents secteurs de la société – associations et entrepreneurs sociaux, entreprises, pouvoirs publics – permet d'imaginer ensemble des **réponses efficaces avec des objectifs ambitieux aux problèmes sociaux et environnementaux**.

La **valeur économique et sociale** créée par ces collaborations **bénéficiant à chacune des parties prenantes** contribue à la pérennité de ces nouveaux modèles :



UNE DEFINITION

Au-delà de partenariats classiques entre organisations à vocation sociale et entreprises, les modèles de Co-Création mettent l'accent sur :



Ces nouvelles alliances permettent de réconcilier plusieurs objectifs :

- **Inventer de nouvelles solutions à fort impact social** : nouveaux business modèles, offres, circuits de distribution ou encore mode opératoire par des acteurs ayant des expertises complémentaires
- **Permettre le changement d'échelle d'une innovation sociale** en favorisant son déploiement au plus grand nombre et sur un territoire plus large
- **Développer l'intelligence collective** grâce à la coopération d'acteurs d'un écosystème (secteur, territoire) apportant chacun leurs compétences et leur singularité au profit d'un enjeu social

“ MÉTHODOLOGIE

“opinionway



La méthodologie



- ✓ Interrogation d'un échantillon de 165 dirigeants d'entreprises de 250 salariés et plus
- ✓ L'échantillon a été constitué selon la méthode des quotas, au regard des critères de taille et de secteur d'activité



- ✓ **Echantillon interrogé au téléphone sur système CATI**



- ✓ Le terrain a été réalisé du **14 décembre 2015 au 7 mars 2016**.



- ✓ OpinionWay a réalisé cette enquête en appliquant les procédures et règles de la **norme ISO 20252**



Profil des répondants

Secteur	Brut
BTP	9%
Commerce	19%
Industrie	34%
Services	36%
Non renseigné	2%

Département au sein de l'entreprise	Brut
RSE / Développement Durable	25%
Ressources Humaines (DRH)	26%
Communication	3%
Recherche et Développement	2%
Direction générale	7%
HSE	9%
Environnement	3%
Autre	9%
Aucun	12%
Non renseigné	4%

Taille	Brut
250 à 499 salariés	47%
500 à 999 salariés	18%
1000 à 1999 salariés	15%
2000 à 4999 salariés	7%
5000 et plus	13%

Division de rattachement du département	Brut
RSE / Développement Durable	32%
Ressources Humaines (DRH)	35%
Communication	4%
Recherche et Développement	3%
Direction générale	21%
Direction marketing	1%
Autre	3%
Aucun	1%

Nature de la relation	Brut
B to B	49%
B to C	9%
Les deux	42%

01



**Attitudes et opinions
concernant la Co-Création et
le rôle des entreprises**

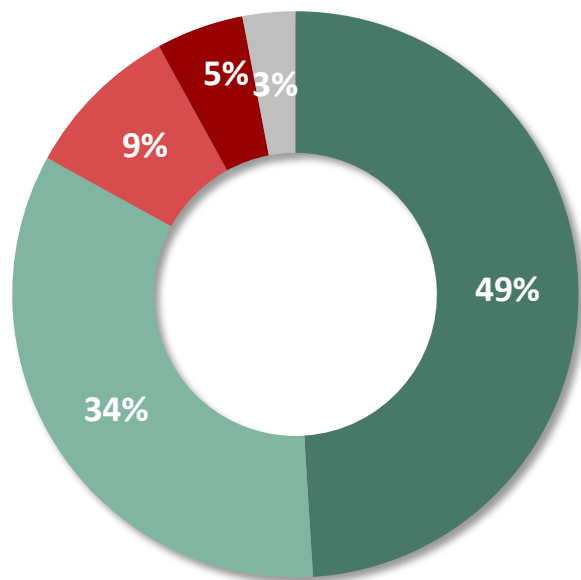


La compatibilité profits et impact positif sur la société



Question 1 : Pensez-vous que profits et impact positif sur la société soient compatibles pour votre entreprise depuis son cœur de métier ?

Par impact positif sur la société, nous entendons une contribution de l'entreprise au-delà de la création d'emplois ou du développement économique classique liée à son activité. Une contribution à des projets d'intérêt général (ex : accès à des produits ou services essentiels pour des populations précaires, insertion de personnes éloignées de l'emploi...).



83 % Oui

14 % Non



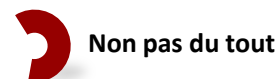
Oui tout à fait



Oui plutôt



Non plutôt pas



Non pas du tout



Non réponse



Résultats détaillés



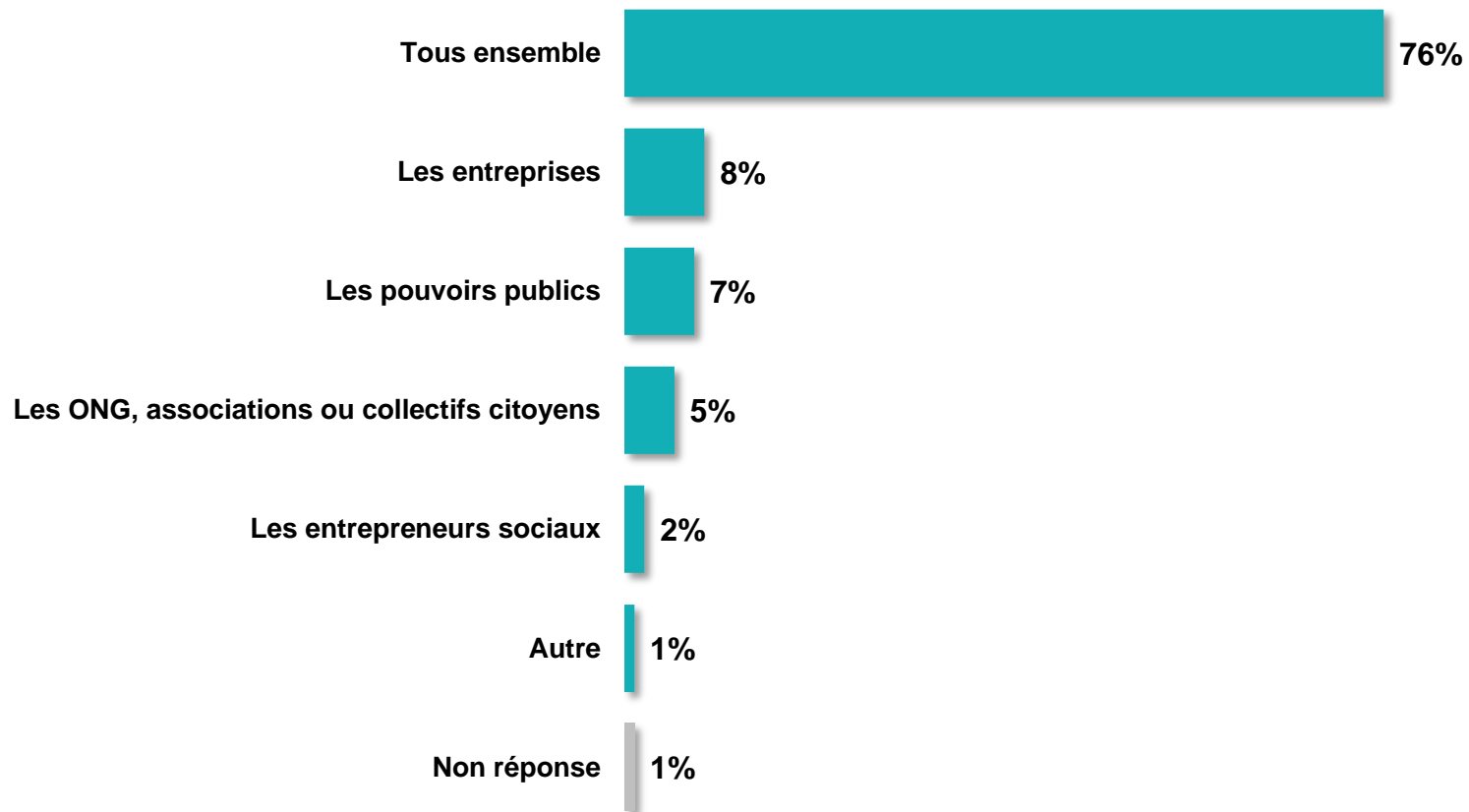
		Secteur			Taille			Chiffre d'affaires		
		Commerce	Industrie	Services	Moins de 1000 salariés	Entre 1000 et 4999 salariés	5000 salariés et plus	50 M et moins	50 M à 200 M	Plus de 200 M
ST Oui	83%	75%	84%	84%	78%	89%	96%	73%	86%	94%
Oui tout à fait	49%	46%	45%	55%	42%	58%	65%	41%	48%	59%
Oui plutôt	34%	29%	39%	29%	36%	31%	31%	32%	38%	35%
ST Non	14%	21%	14%	14%	18%	8%	4%	27%	10%	6%

		Pratique de la Co-Création			Relation commerciale		Cotation	
		Oui	Pas encore	Non	B2B	B2B et B2C	Cotée	Non cotée
ST Oui	83%	89%	91%	72%	84%	82%	91%	81%
Oui tout à fait	49%	63%	55%	31%	53%	43%	57%	47%
Oui plutôt	34%	26%	36%	41%	31%	39%	34%	34%
ST Non	14%	10%	9%	21%	14%	15%	9%	15%



Les acteurs majeurs dans le domaine sociétal et environnemental

Question 2 : Quel type d'acteurs vous semble le plus à même de répondre à des enjeux sociaux et environnementaux en France ?





Résultats détaillés



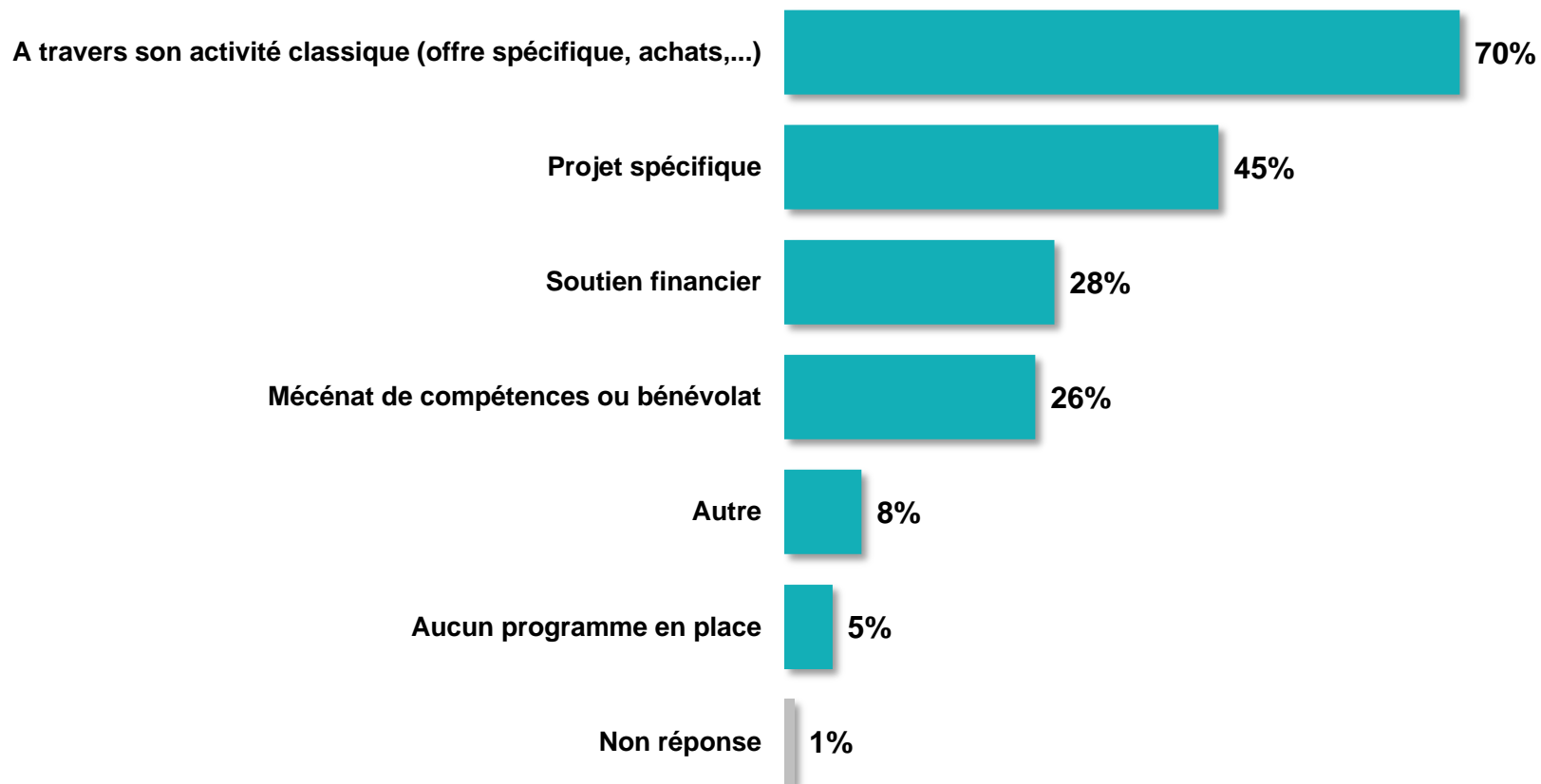
		Secteur			Taille			Chiffre d'affaires		
		Commerce	Industrie	Services	Moins de 1000 salariés	Entre 1000 et 4999 salariés	5000 salariés et plus	50 M et moins	50 M à 200 M	Plus de 200 M
Tous ensemble	76%	72%	70%	77%	72%	83%	83%	70%	75%	82%
Les entreprises	8%	14%	10%	5%	8%	11%	9%	12%	9%	12%
Les pouvoirs publics	7%	7%	12%	5%	9%	3%	-	6%	6%	4%
Les ONG, associations ou collectifs citoyens	5%	7%	4%	7%	7%	-	4%	12%	6%	-
Les entrepreneurs sociaux	2%	-	2%	4%	3%	3%	-	-	2%	2%

		Pratique de la Co-Création			Relation commerciale		Cotation	
		Oui	Pas encore	Non	B2B	B2B et B2C	Cotée	Non cotée
Tous ensemble	76%	82%	81%	66%	74%	76%	80%	75%
Les entreprises	8%	6%	7%	12%	11%	7%	8%	8%
Les pouvoirs publics	7%	3%	5%	11%	5%	10%	6%	7%
Les ONG, associations ou collectifs citoyens	5%	2%	7%	8%	8%	3%	6%	5%
Les entrepreneurs sociaux	2%	3%	-	3%	-	4%	-	3%



Les vecteurs d'impact social et environnemental

Question 3 : Par quels biais votre entreprise a-t-elle un impact social ou environnemental aujourd'hui ?





Résultats détaillés



		<i>Secteur</i>			<i>Taille</i>			<i>Chiffre d'affaires</i>		
		Commerce	Industrie	Services	Moins de 1000 salariés	Entre 1000 et 4999 salariés	5000 salariés et plus	50 M et moins	50 M à 200 M	Plus de 200 M
A travers son activité classique (offre spécifique, achats,...)	70%	64%	63%	70%	67%	72%	78%	79%	60%	69%
Projet spécifique	45%	57%	49%	43%	42%	50%	57%	24%	52%	59%
Soutien financier	28%	25%	27%	21%	23%	31%	52%	21%	27%	41%
Mécénat de compétences ou bénévolat	26%	21%	16%	29%	19%	22%	65%	21%	21%	43%
Autre	8%	21%	4%	9%	7%	11%	13%	3%	10%	10%
Aucun programme en place (non suggérés)	5%	-	6%	5%	6%	3%	4%	9%	8%	2%



Résultats détaillés



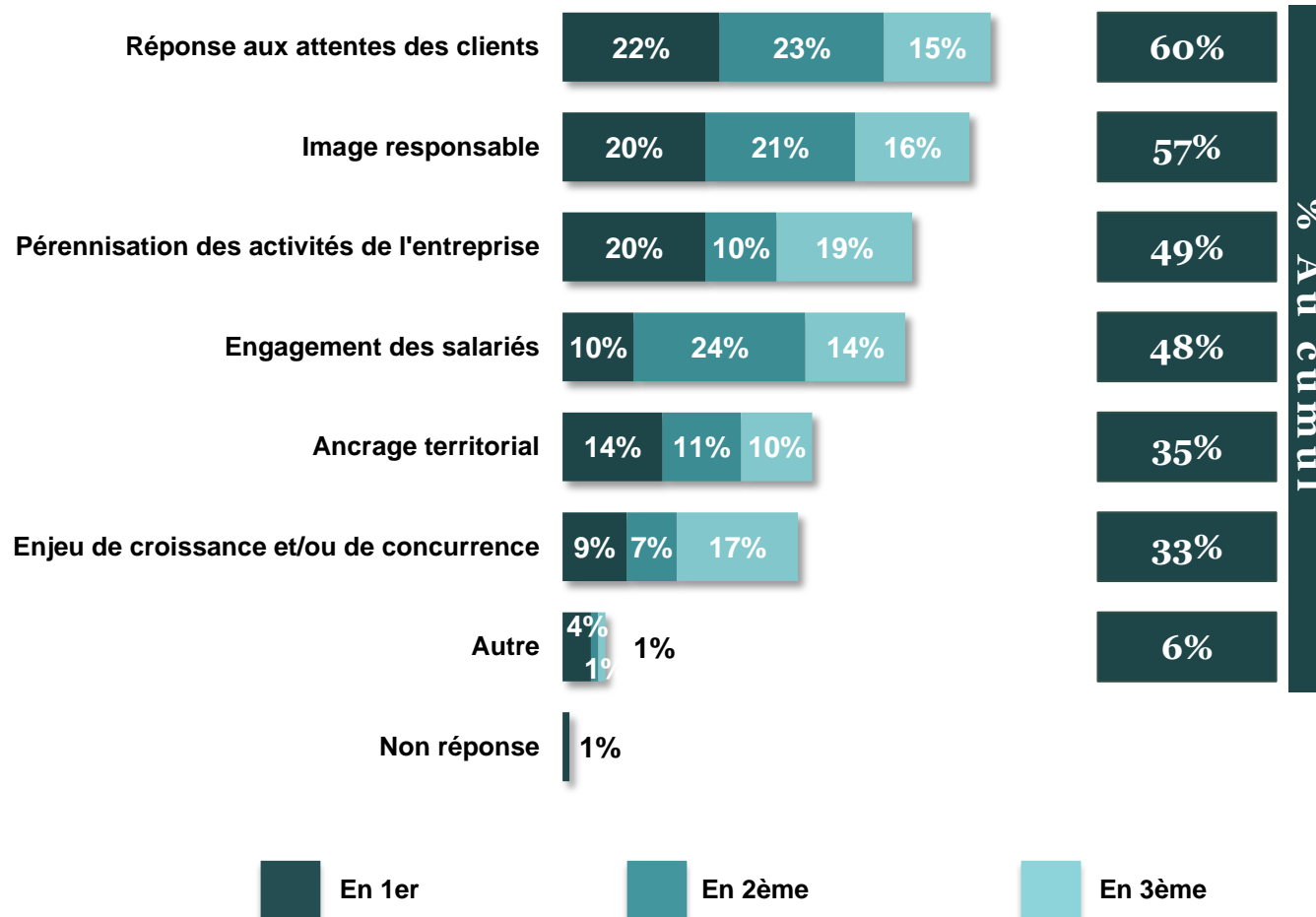
		<i>Pratique de la Co-Création</i>			<i>Relation commerciale</i>		<i>Cotation</i>	
		Oui	Pas encore	Non	B2B	B2B et B2C	Cotée	Non cotée
A travers son activité classique (offre spécifique, achats,...)	70%	76%	76%	59%	67%	74%	69%	70%
Projet spécifique	45%	53%	52%	33%	42%	46%	46%	45%
Soutien financier	28%	35%	33%	18%	30%	28%	37%	26%
Mécénat de compétences ou bénévolat	26%	35%	26%	16%	20%	33%	43%	22%
Autre	8%	8%	10%	8%	11%	6%	9%	8%
Aucun programme en place (non suggérés)	5%	2%	5%	8%	4%	6%	9%	4%



Objectifs des actions sociales et environnementales



Question 4 : Quels sont les principaux objectifs attendus des actions sociales et/ou environnementales de votre entreprise ?



En 1er



En 2ème



En 3ème



Résultats détaillés



		<i>Secteur</i>			<i>Taille</i>			<i>Chiffre d'affaires</i>		
		Commerce	Industrie	Services	Moins de 1000 salariés	Entre 1000 et 4999 salariés	5000 salariés et plus	50 M et moins	50 M à 200 M	Plus de 200 M
Réponse aux attentes des clients	60%	68%	63%	52%	61%	58%	52%	68%	60%	57%
Image responsable	57%	54%	67%	50%	57%	64%	43%	65%	58%	63%
Pérennisation des activités de l'entreprise	49%	57%	47%	46%	57%	31%	43%	44%	58%	39%
Engagement des salariés	48%	43%	57%	50%	49%	50%	39%	47%	50%	47%
Ancrage territorial	35%	36%	27%	39%	32%	36%	43%	29%	29%	39%
Enjeu de croissance et/ou de concurrence	33%	36%	22%	32%	27%	36%	52%	38%	23%	33%
Autre	6%	4%	4%	9%	4%	8%	9%	-	4%	8%



Résultats détaillés

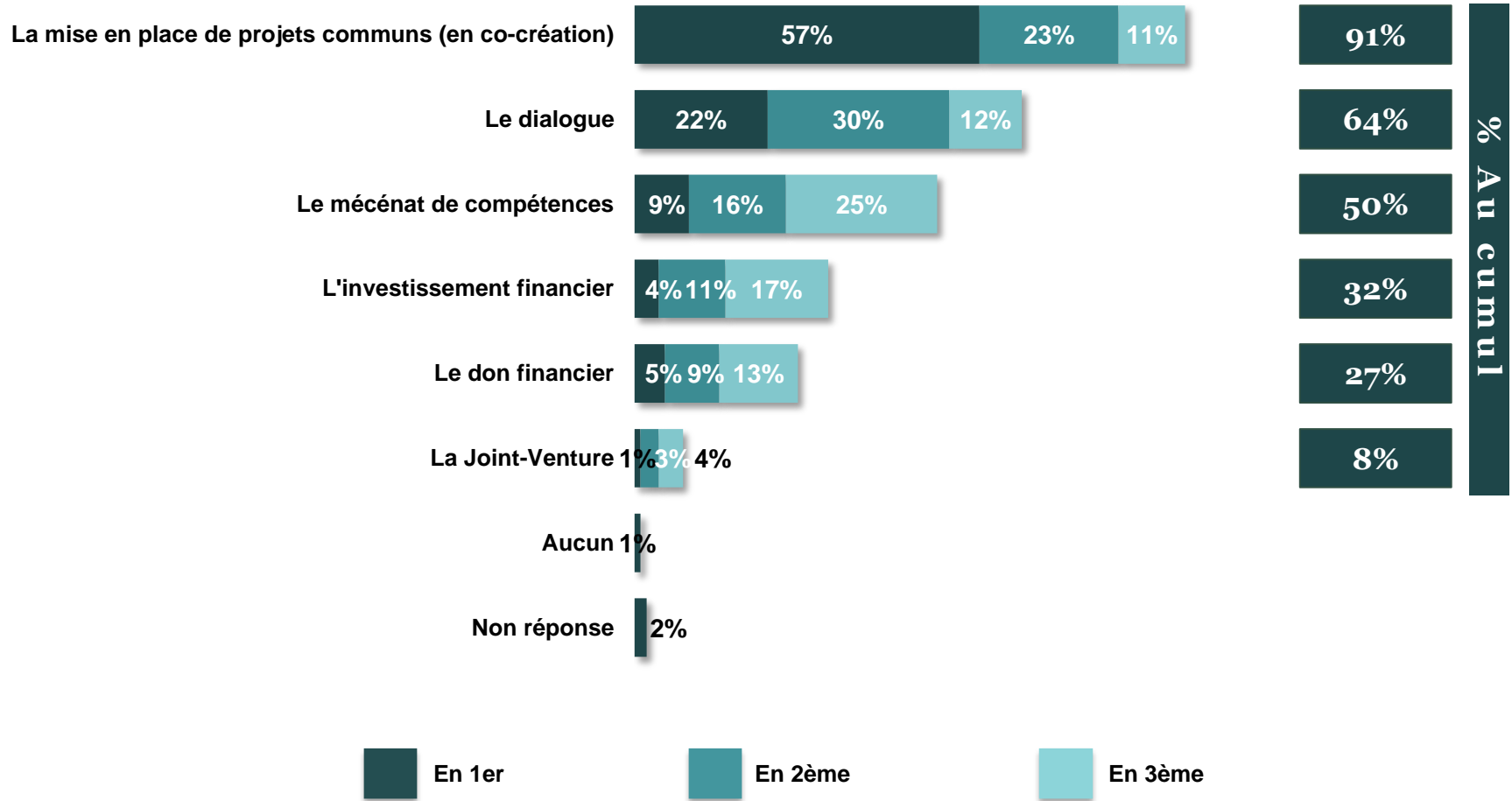


		<i>Pratique de la Co-Création</i>			<i>Relation commerciale</i>		<i>Cotation</i>	
		Oui	Pas encore	Non	B2B	B2B et B2C	Cotée	Non cotée
Réponse aux attentes des clients	60%	55%	55%	67%	65%	52%	63%	58%
Image responsable	57%	50%	71%	52%	54%	57%	54%	57%
Pérennisation des activités de l'entreprise	49%	60%	43%	43%	52%	46%	40%	52%
Engagement des salariés	48%	42%	50%	52%	48%	48%	60%	45%
Ancrage territorial	35%	45%	36%	23%	26%	43%	29%	36%
Enjeu de croissance et/ou de concurrence	33%	27%	43%	31%	36%	28%	37%	32%
Autre	6%	6%	2%	7%	6%	6%	3%	6%



Modalité privilégiée dans la collaboration avec une organisation à but non lucratif

Question 5 : Selon vous, quel est le mode de collaboration le plus approprié avec une organisation à but non lucratif ?



En 1er
 En 2ème
 En 3ème



Résultats détaillés



		Secteur			Taille			Chiffre d'affaires		
		Commerce	Industrie	Services	Moins de 1000 salariés	Entre 1000 et 4999 salariés	5000 salariés et plus	50 M et moins	50 M à 200 M	Plus de 200 M
La mise en place de projets communs (en Co-Création)	91%	89%	84%	95%	90%	89%	91%	91%	85%	92%
Le dialogue	64%	61%	61%	70%	67%	56%	52%	68%	65%	55%
Le mécénat de compétences	50%	61%	39%	48%	42%	50%	61%	41%	44%	57%
L'investissement financier	32%	21%	37%	29%	33%	33%	9%	41%	27%	29%
Le don financier	27%	36%	31%	18%	21%	36%	30%	26%	23%	31%
La Joint-Venture	8%	7%	12%	7%	7%	8%	13%	3%	10%	10%



Résultats détaillés



		<i>Pratique de la Co-Création</i>			<i>Relation commerciale</i>		<i>Cotation</i>	
		Oui	Pas encore	Non	B2B	B2B et B2C	Cotée	Non cotée
La mise en place de projets communs (en Co-Création)	91%	94%	95%	82%	85%	94%	91%	89%
Le dialogue	64%	66%	64%	57%	70%	57%	54%	65%
Le mécénat de compétences	50%	42%	55%	46%	42%	46%	49%	46%
L'investissement financier	32%	23%	26%	39%	33%	29%	23%	32%
Le don financier	27%	21%	19%	34%	20%	30%	31%	24%
La Joint-Venture	8%	6%	7%	10%	14%	3%	11%	7%

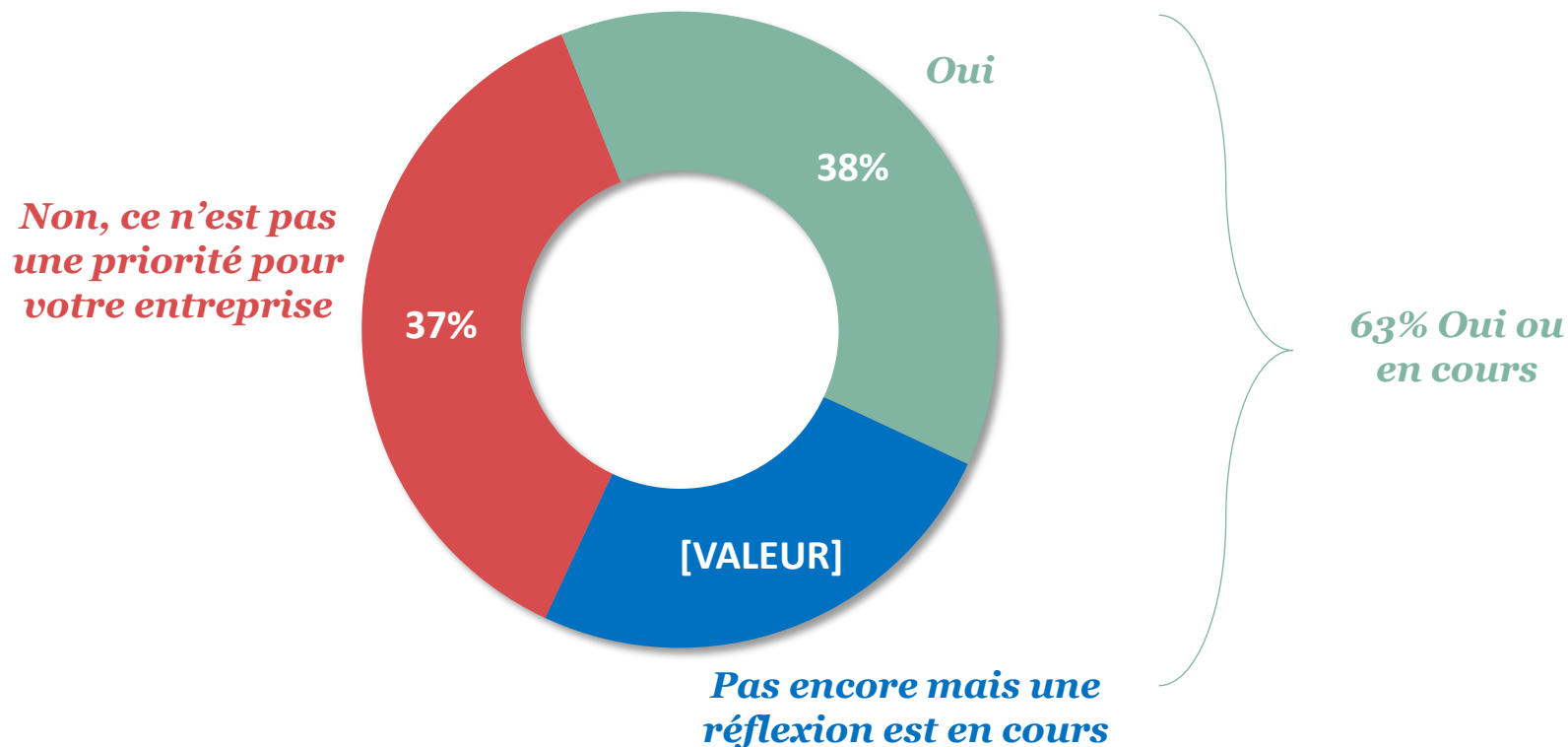


Fréquence des pratiques de Co-Création



Question 6 : Votre entreprise pratique-t-elle la Co-Création ?

Nous définissons ici la Co-Création comme une collaboration entre une ou plusieurs entreprises et une ou plusieurs organisations à but non lucratif (associations, entreprises sociales, etc.) visant à développer de nouvelles solutions aux problèmes sociaux ou environnementaux, tout en créant de la valeur économique pour l'entreprise. Cela peut se traduire par le développement de nouvelles offres ou business modèles permettant un impact social important et durable.





Résultats détaillés



		<i>Secteur</i>			<i>Taille</i>			<i>Chiffre d'affaires</i>		
		Commerce	Industrie	Services	Moins de 1000 salariés	Entre 1000 et 4999 salariés	5000 salariés et plus	50 M et moins	50 M à 200 M	Plus de 200 M
ST Oui ou en cours	63%	43%	55%	72%	60%	50%	96%	70%	60%	65%
Oui	38%	25%	37%	36%	36%	22%	70%	35%	37%	37%
Pas encore mais une réflexion est en cours	25%	18%	18%	36%	24%	28%	26%	35%	23%	28%
Non, ce n'est pas une priorité pour votre entreprise	37%	57%	45%	28%	40%	50%	4%	30%	40%	35%

		<i>Relation commerciale</i>		<i>Cotation</i>	
		B2B	B2B et B2C	Cotée	Non cotée
ST Oui ou en cours	63%	60%	65%	63%	63%
Oui	38%	32%	43%	29%	40%
Pas encore mais une réflexion est en cours	25%	28%	22%	34%	23%
Non, ce n'est pas une priorité pour votre entreprise	37%	40%	35%	37%	37%

02

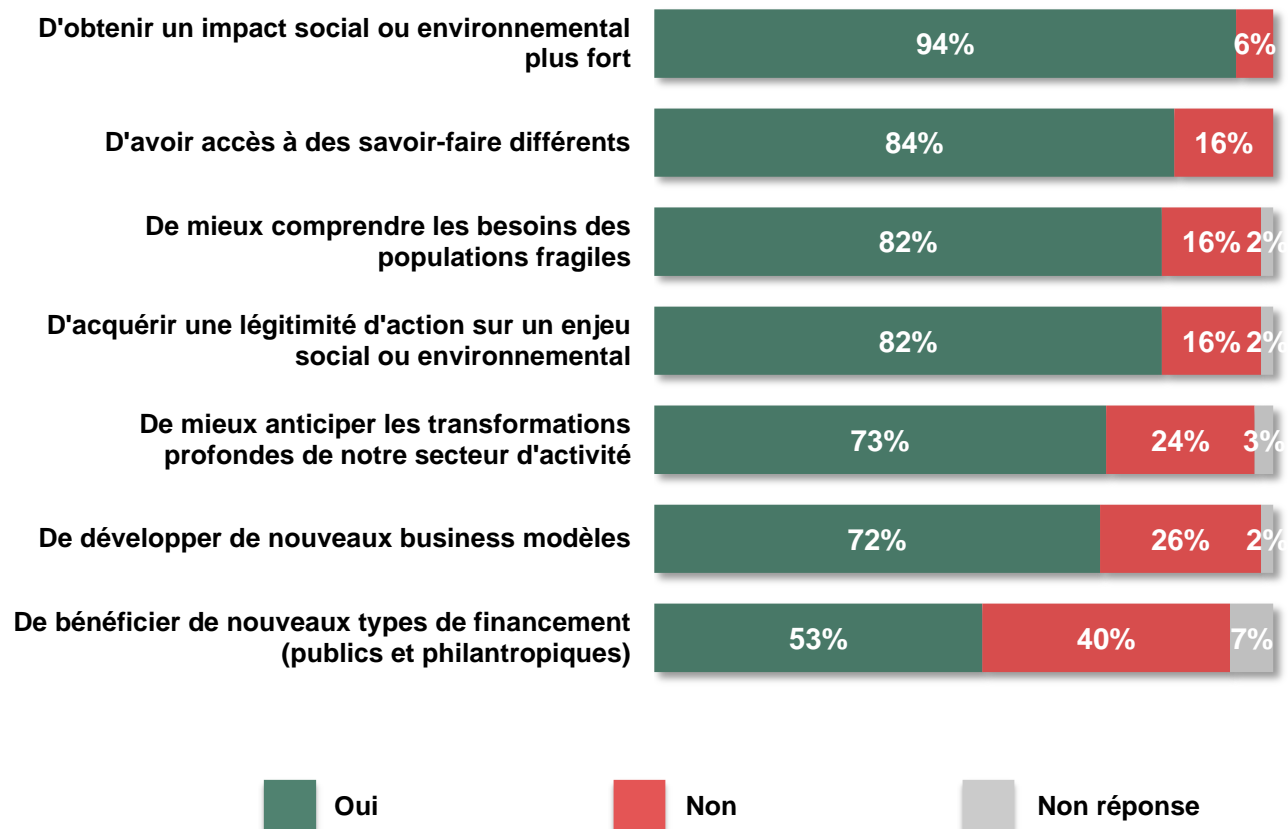


**Attitudes et opinions des
entreprises engagées dans la
Co-Création**



Intérêt de la Co-Création avec les organisations à but non lucratif

Question 7 : Selon vous, est-ce que la Co-Création avec les organisations à but non lucratif permet...? (Aux entreprises engagées dans la Co-Création)





Résultats détaillés



		Secteur			Taille			Chiffre d'affaires		
		Commerce	Industrie	Services	Moins de 1000 salariés	Entre 1000 et 4999 salariés	5000 salariés et plus	50 M et moins	50 M à 200 M	Plus de 200 M
D'obtenir un impact social ou environnemental plus fort	94%	100%	84%	95%	92%	100%	94%	83%	100%	100%
D'avoir accès à des savoir-faire différent	84%	86%	79%	85%	82%	88%	88%	67%	83%	100%
De mieux comprendre les besoins des populations fragiles	82%	71%	74%	90%	81%	75%	88%	50%	89%	89%
D'acquérir une légitimité d'action sur un enjeu social ou environnemental	82%	86%	79%	80%	84%	100%	69%	100%	78%	72%
De mieux anticiper les transformations profondes de notre secteur d'activité	73%	57%	63%	75%	66%	75%	88%	67%	61%	83%
De développer de nouveaux business modèles	72%	57%	74%	75%	76%	62%	69%	75%	78%	83%
De bénéficier de nouveaux types de financement (publics et philanthropiques)	53%	43%	58%	50%	58%	38%	50%	42%	56%	50%



Résultats détaillés



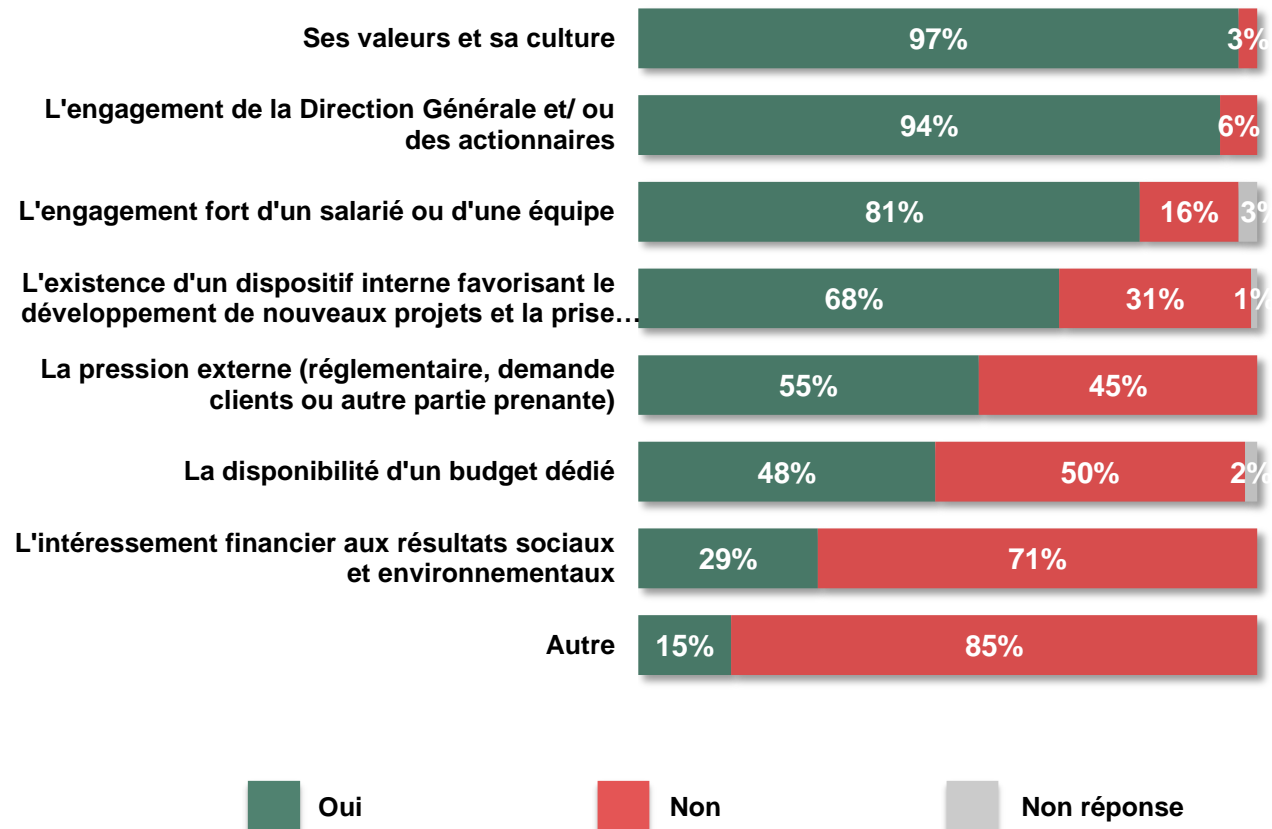
		<i>Relation commerciale</i>		<i>Cotation</i>	
		B2B	B2B et B2C	Cotée	Non cotée
D'obtenir un impact social ou environnemental plus fort	94%	88%	97%	100%	92%
D'avoir accès à des savoir-faire différents	84%	73%	90%	80%	85%
De mieux comprendre les besoins des populations fragiles	82%	73%	87%	90%	81%
D'acquérir une légitimité d'action sur un enjeu social ou environnemental	82%	85%	77%	80%	83%
De mieux anticiper les transformations profondes de notre secteur d'activité	73%	77%	67%	90%	69%
De développer de nouveaux business modèles	72%	73%	73%	70%	73%
De bénéficier de nouveaux types de financement (publics et philanthropiques)	53%	50%	56%	50%	54%



Les leviers qui conduisent vers la Co-Création



Question 8 : Selon vous, quels éléments ont permis d'impulser l'engagement de votre entreprise dans la Co-Création ? (Aux entreprises engagées dans la Co-Création)





Résultats détaillés



		Secteur			Taille			Chiffre d'affaires		
		Commerce	Industrie	Services	Moins de 1000 salariés	Entre 1000 et 4999 salariés	5000 salariés et plus	50 M et moins	50 M à 200 M	Plus de 200 M
Ses valeurs et sa culture	97%	100%	89%	100%	97%	100%	94%	100%	94%	94%
L'engagement de la Direction Générale et/ ou des actionnaires	94%	100%	100%	95%	100%	88%	81%	92%	100%	89%
L'engagement fort d'un salarié ou d'une équipe	81%	100%	95%	75%	82%	100%	69%	83%	83%	78%
L'existence d'un dispositif interne favorisant le développement de nouveaux projets et la prise de risque	68%	43%	74%	60%	66%	75%	69%	75%	50%	72%
La pression externe (réglementaire, demande clients ou autre partie prenante)	55%	43%	53%	65%	53%	50%	62%	42%	56%	50%
La disponibilité d'un budget dédié	48%	43%	42%	55%	45%	50%	56%	33%	33%	56%
L'intéressement financier aux résultats sociaux et environnementaux	29%	14%	32%	30%	32%	25%	25%	17%	39%	33%
Autre	15%	14%	5%	10%	11%	-	31%	8%	11%	22%



Résultats détaillés



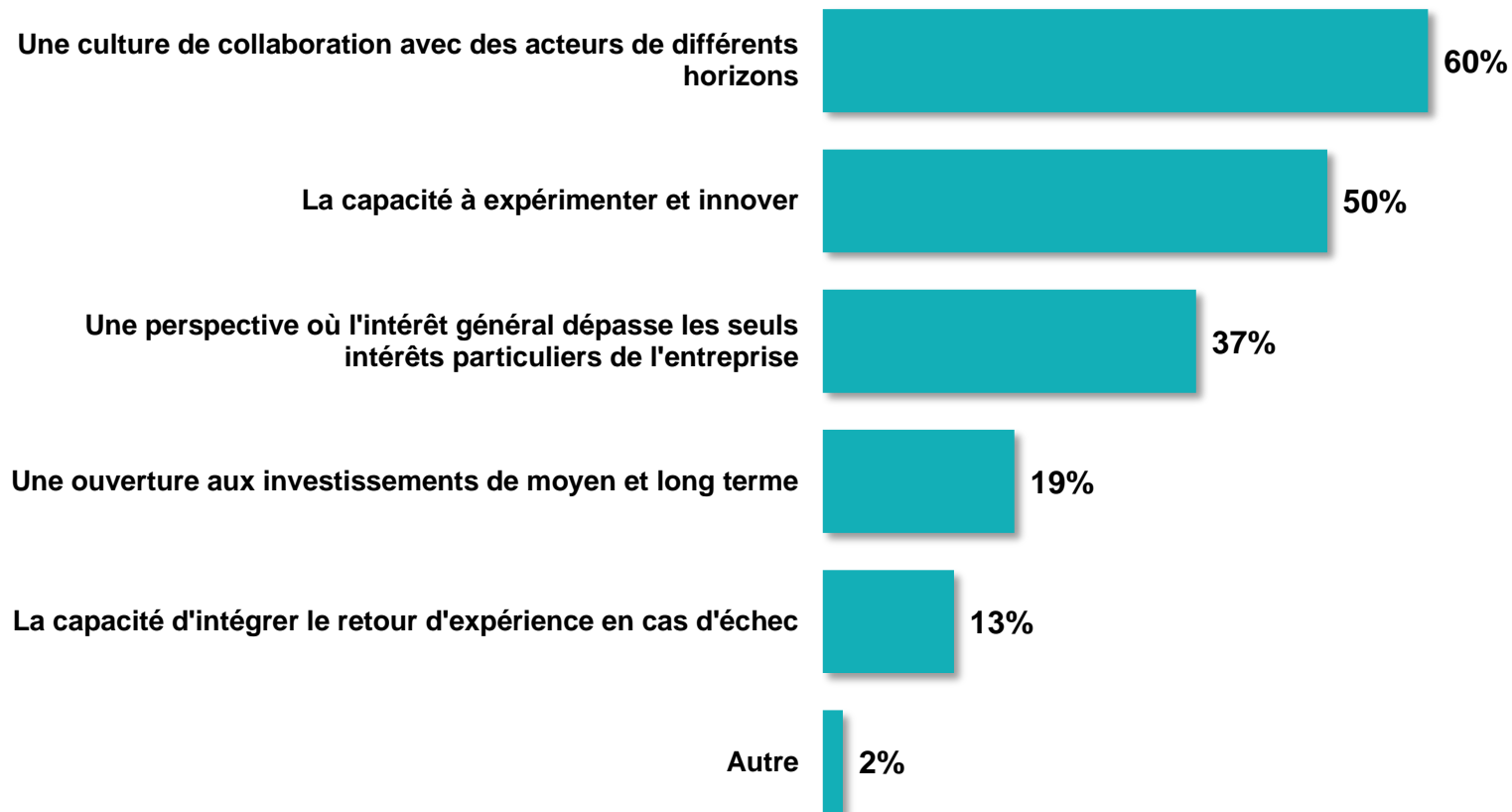
		<i>Relation commerciale</i>		<i>Cotation</i>	
		B2B	B2B et B2C	Cotée	Non cotée
Ses valeurs et sa culture	97%	100%	93%	100%	96%
L'engagement de la Direction Générale et / ou des actionnaires	94%	92%	93%	90%	94%
L'engagement fort d'un salarié ou d'une équipe	81%	81%	80%	80%	81%
L'existence d'un dispositif interne favorisant le développement de nouveaux projets et la prise de risque	68%	77%	63%	90%	63%
La pression externe (réglementaire, demande clients ou autre partie prenante)	55%	58%	53%	40%	58%
La disponibilité d'un budget dédié	48%	50%	40%	50%	48%
L'intéressement financier aux résultats sociaux et environnementaux	29%	35%	23%	40%	27%
Autre	15%	15%	13%	30%	12%



Les clés de succès en matière de Co-Création



Question 9 : Quels sont / ou quels ont été selon vous les facteurs clés de succès de votre entreprise en matière de Co-Création ? (Aux entreprises engagées dans la Co-Création)





Résultats détaillés



Secteur

Taille

Chiffre d'affaires

		Commerce	Industrie	Services	Moins de 1000 salariés	Entre 1000 et 4999 salariés	5000 salariés et plus	50 M et moins	50 M à 200 M	Plus de 200 M
Une culture de collaboration avec des acteurs de différents horizons	60%	43%	47%	65%	61%	25%	75%	67%	44%	72%
La capacité à expérimenter et innover	50%	71%	58%	35%	47%	50%	56%	50%	61%	44%
Une perspective où l'intérêt général dépasse les seuls intérêts particuliers de l'entreprise	37%	14%	26%	55%	42%	38%	25%	33%	33%	28%
Une ouverture aux investissements de moyen et long terme	19%	43%	21%	15%	18%	25%	19%	17%	22%	17%
La capacité d'intégrer le retour d'expérience en cas d'échec	13%	14%	11%	20%	11%	25%	13%	17%	11%	11%



Résultats détaillés



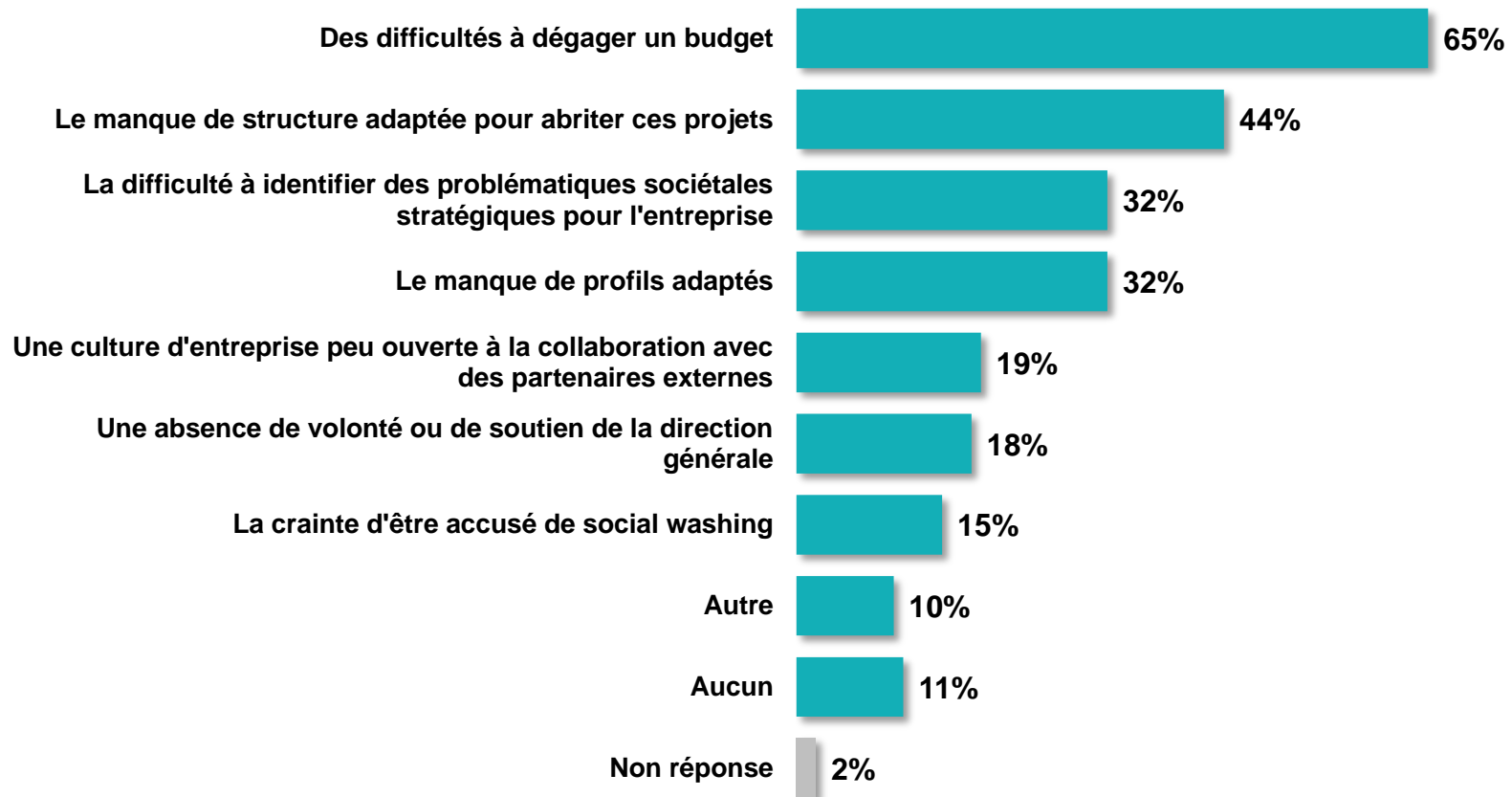
		<i>Relation commerciale</i>		<i>Cotation</i>	
		B2B	B2B et B2C	Cotée	Non cotée
Une culture de collaboration avec des acteurs de différents horizons	60%	65%	63%	60%	60%
La capacité à expérimenter et innover	50%	38%	53%	40%	52%
Une perspective où l'intérêt général dépasse les seuls intérêts particuliers de l'entreprise	37%	38%	40%	30%	38%
Une ouverture aux investissements de moyen et long terme	19%	23%	3%	20%	19%
La capacité d'intégrer le retour d'expérience en cas d'échec	13%	4%	23%	20%	12%



Les difficultés en interne sur les chemins de la Co-Création



Question 10 : Parmi cette liste, quelles ont été/sont les difficultés internes à l'entreprise pour développer une démarche de Co-Création ? (Aux entreprises engagées dans la Co-Création)





Résultats détaillés



		Secteur			Taille			Chiffre d'affaires		
		Commerce	Industrie	Services	Moins de 1000 salariés	Entre 1000 et 4999 salariés	5000 salariés et plus	50 M et moins	50 M à 200 M	Plus de 200 M
Des difficultés à dégager un budget	65%	29%	84%	55%	63%	63%	69%	67%	67%	67%
Le manque de structure adaptée pour abriter ces projets	44%	57%	53%	45%	45%	75%	25%	58%	56%	39%
La difficulté à identifier des problématiques sociétales stratégiques pour l'entreprise	32%	14%	53%	20%	39%	25%	19%	42%	44%	28%
Le manque de profils adaptés	32%	14%	42%	30%	32%	50%	25%	50%	28%	22%
Une culture d'entreprise peu ouverte à la collaboration avec des partenaires externes	19%	29%	21%	15%	16%	50%	13%	17%	17%	22%
Une absence de volonté ou de soutien de la direction générale	18%	14%	16%	15%	11%	25%	31%	17%	17%	28%
La crainte d'être accusé de social washing	15%	29%	11%	15%	11%	25%	19%	17%	11%	28%
Aucun	11%	-	5%	20%	13%	-	13%	8%	6%	17%



Résultats détaillés



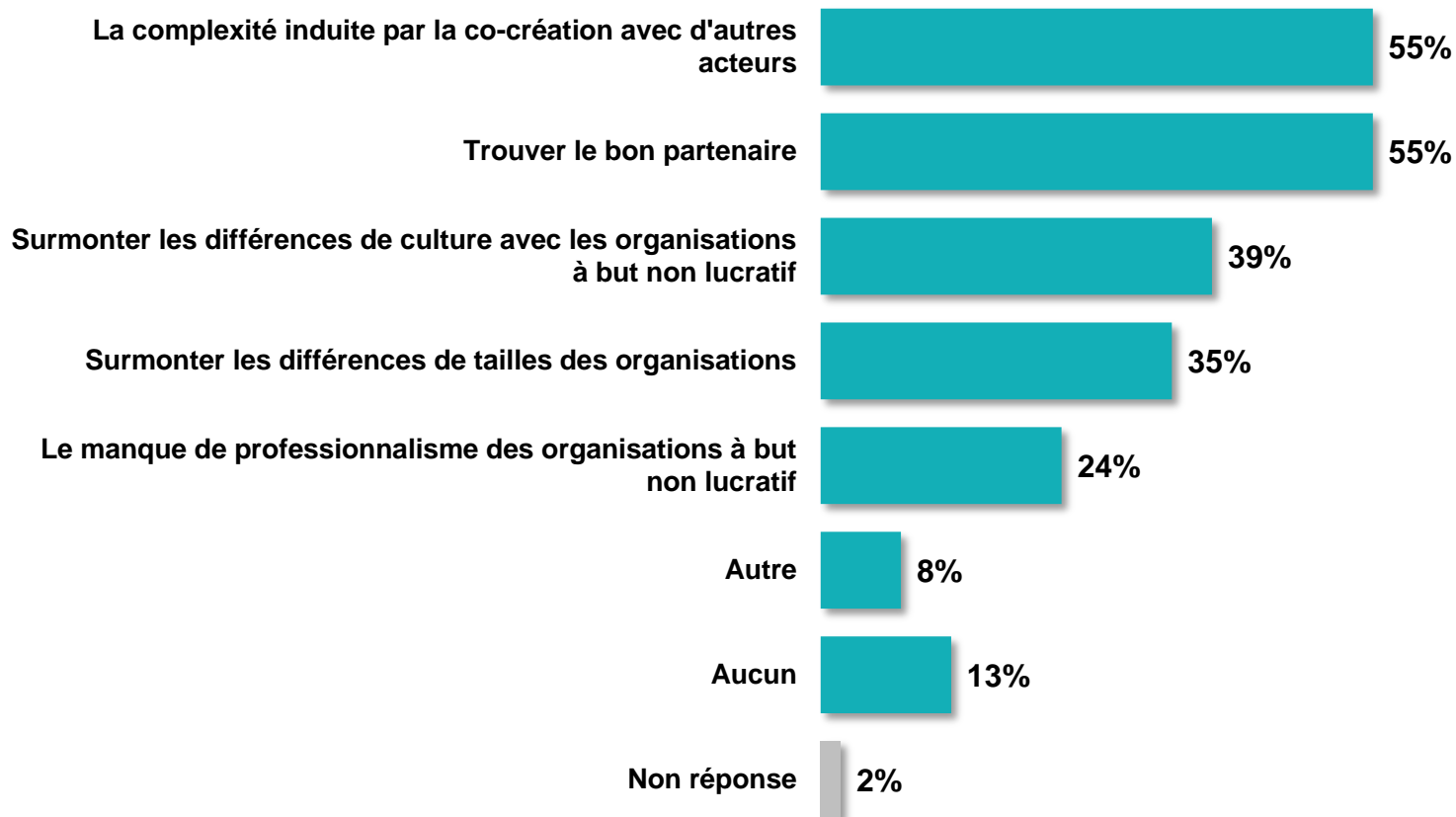
		Relation commerciale		Cotation	
		B2B	B2B et B2C	Cotée	Non cotée
Des difficultés à dégager un budget	65%	69%	63%	60%	65%
Le manque de structure adaptée pour abriter ces projets	44%	46%	40%	40%	44%
La difficulté à identifier des problématiques sociétales stratégiques pour l'entreprise	32%	38%	27%	60%	27%
Le manque de profils adaptés	32%	35%	37%	40%	31%
Une culture d'entreprise peu ouverte à la collaboration avec des partenaires externes	19%	19%	20%	20%	19%
Une absence de volonté ou de soutien de la direction générale	18%	12%	23%	20%	17%
La crainte d'être accusé de social washing	15%	15%	17%	30%	12%
Aucun	11%	12%	13%	10%	12%



Les difficultés en externe sur les chemins de la Co-Création



Question 11 : Parmi cette liste, quelles ont été/sont les difficultés externes rencontrées par votre entreprise pour développer la démarche de Co-Création ? (Aux entreprises engagées dans la Co-Création)





Résultats détaillés



		<i>Secteur</i>			<i>Taille</i>			<i>Chiffre d'affaires</i>		
		Commerce	Industrie	Services	Moins de 1000 salariés	Entre 1000 et 4999 salariés	5000 salariés et plus	50 M et moins	50 M à 200 M	Plus de 200 M
La complexité induite par la Co-Création avec d'autres acteurs	55%	43%	58%	50%	50%	75%	56%	83%	50%	56%
Trouver le bon partenaire	55%	86%	63%	45%	53%	88%	44%	83%	44%	50%
Surmonter les différences de culture avec les organisations à but non lucratif	39%	14%	32%	40%	29%	50%	56%	42%	22%	56%
Surmonter les différences de tailles des organisations	35%	43%	37%	30%	34%	38%	38%	42%	39%	39%
Le manque de professionnalisme des organisations à but non lucratif	24%	29%	16%	35%	11%	75%	31%	17%	6%	39%
Non réponse	13%	-	11%	25%	16%	-	13%	-	17%	17%
Autre	8%	-	5%	5%	8%	-	13%	17%	6%	6%



Résultats détaillés



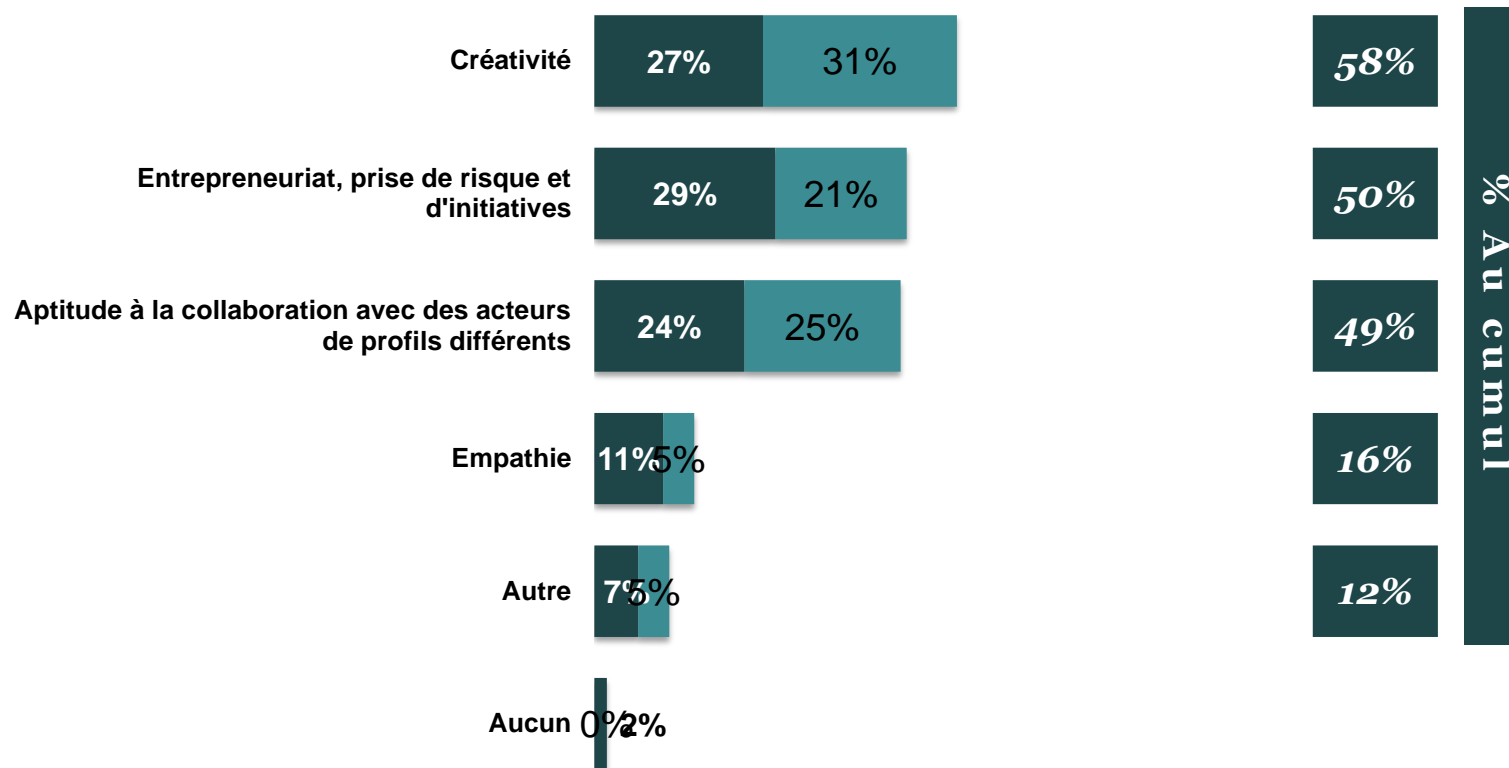
		<i>Relation commerciale</i>		<i>Cotation</i>	
		B2B	B2B et B2C	Cotée	Non cotée
La complexité induite par la Co-Création avec d'autres acteurs	55%	50%	60%	40%	58%
Trouver le bon partenaire	55%	58%	47%	30%	60%
Surmonter les différences de culture avec les organisations à but non lucratif	39%	42%	40%	70%	33%
Surmonter les différences de tailles des organisations	35%	38%	30%	60%	31%
Le manque de professionnalisme des organisations à but non lucratif	24%	31%	20%	50%	19%
Non réponse	13%	12%	17%	10%	13%
Autre	8%	8%	10%	10%	8%



Principales compétences à développer pour diffuser la démarche



Question 12 : Quelles sont selon vous les deux principales compétences à valoriser et développer au sein de votre entreprise afin de diffuser plus largement la démarche de Co-Création ? (Aux entreprises engagées dans la Co-Création)





Résultats détaillés



		Secteur			Taille			Chiffre d'affaires		
		Commerce	Industrie	Services	Moins de 1000 salariés	Entre 1000 et 4999 salariés	5000 salariés et plus	50 M et moins	50 M à 200 M	Plus de 200 M
Créativité	58%	71%	68%	45%	58%	63%	56%	75%	67%	44%
Entrepreneuriat, prise de risque et d'initiatives	50%	71%	42%	55%	50%	50%	50%	67%	50%	39%
Aptitude à la collaboration avec des acteurs de profils différents	49%	29%	58%	50%	55%	25%	44%	42%	44%	39%
Empathie	16%	29%	21%	10%	16%	25%	13%	17%	17%	17%

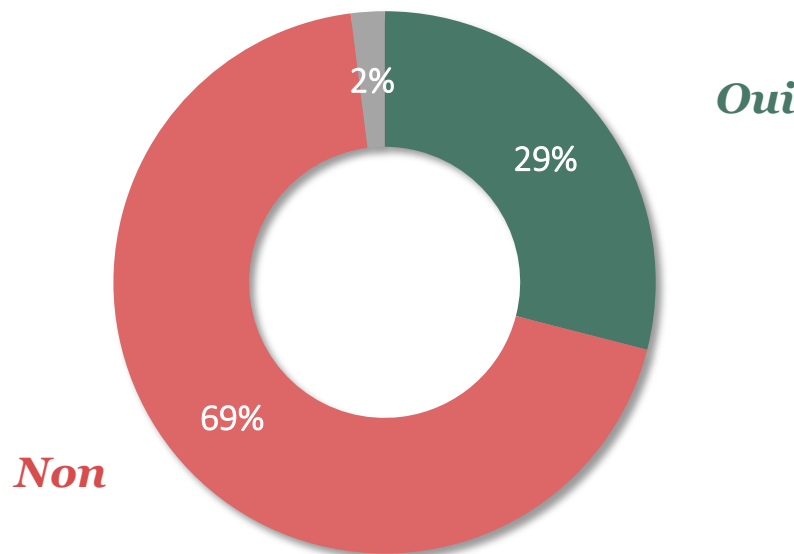
		Relation commerciale		Cotation	
		B2B	B2B et B2C	Cotée	Non cotée
Créativité	58%	54%	60%	40%	62%
Entrepreneuriat, prise de risque et d'initiatives	50%	46%	50%	30%	54%
Aptitude à la collaboration avec des acteurs de profils différents	4%	46%	50%	60%	46%
Empathie	16%	15%	20%	10%	17%



Existence de dispositifs RH pour développer ce type de compétences dans votre entreprise



Question 13 : Disposez-vous actuellement de dispositifs RH spécifiques pour développer ces compétences dans votre entreprise ? (Aux entreprises engagées dans la Co-Création)



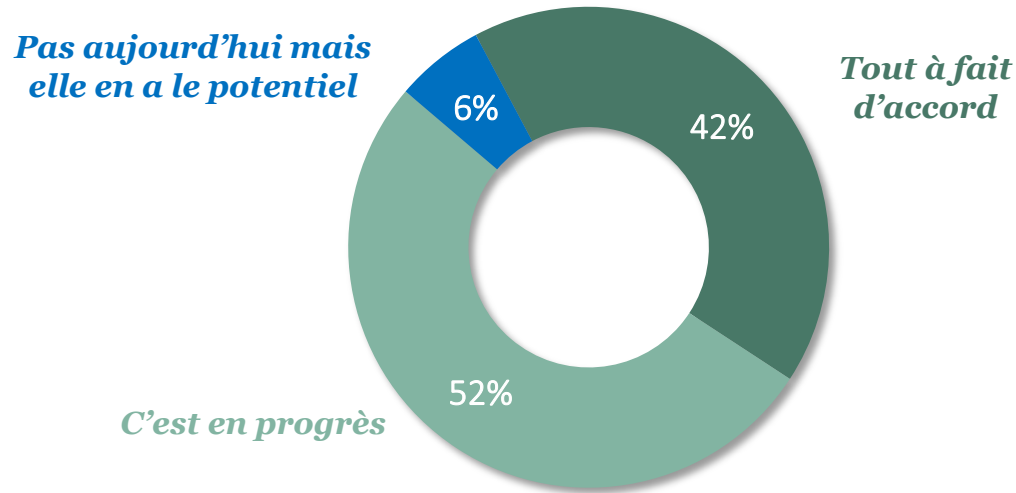
	Secteur			Taille			Chiffre d'affaires			
	Commerce	Industrie	Services	Moins de 1000 salariés	Entre 1000 et 4999 salariés	5000 salariés et plus	50 M et moins	50 M à 200 M	Plus de 200 M	
Oui	29%	14%	16%	55%	32%	50%	13%	42%	17%	11%

	Relation commerciale		Cotation		
	B2B	B2B et B2C	Cotée	Non cotée	
Oui	29%	38%	27%	10%	33%



Accord avec l'affirmation « Mon entreprise est un acteur de changement pour la société »

Question 14 : Êtes-vous d'accord avec cette affirmation « Mon entreprise est un acteur de changement pour la société » ? (Aux entreprises engagées dans la Co-Création)



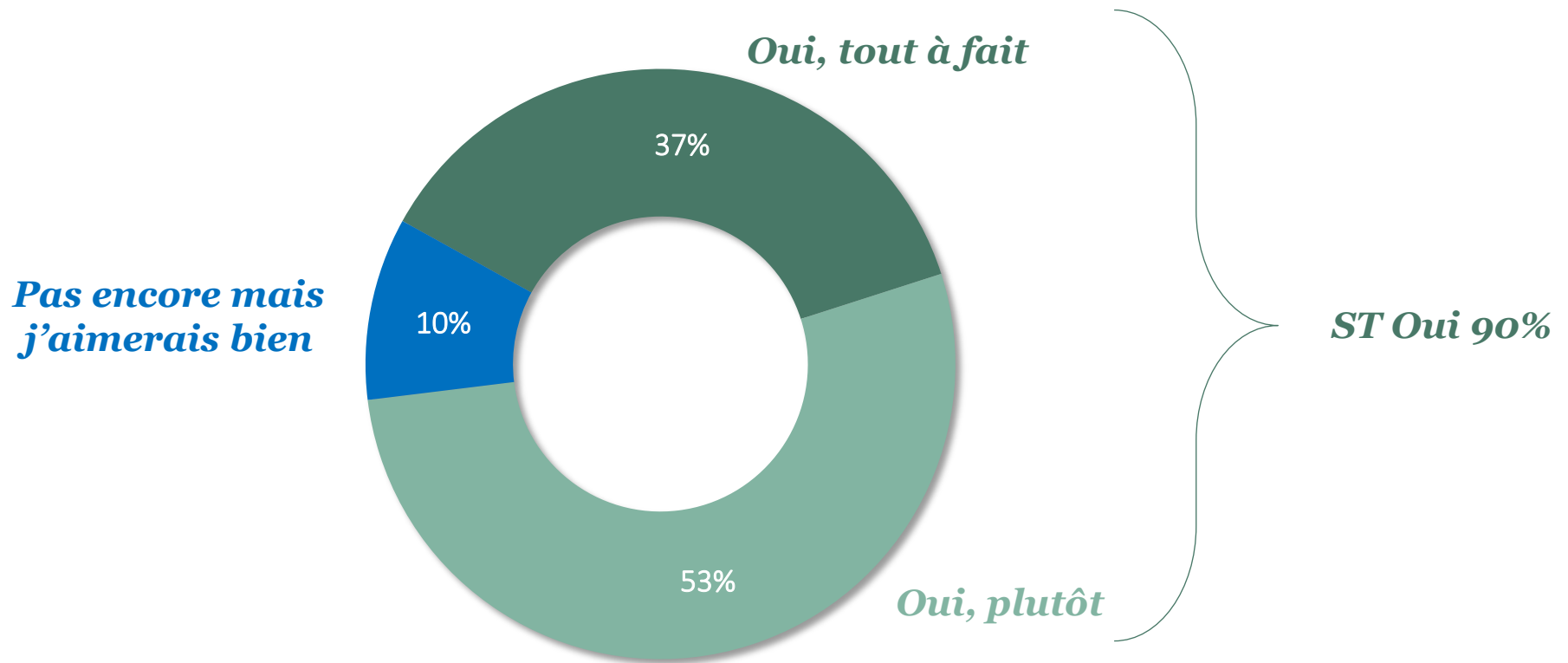
		Secteur			Taille			Chiffre d'affaires		
		Commerce	Industrie	Services	Moins de 1000 salariés	Entre 1000 et 4999 salariés	5000 salariés et plus	50 M et moins	50 M à 200 M	Plus de 200 M
Tout-à-fait d'accord	42%	43%	26%	60%	32%	75%	50%	33%	33%	44%
C'est en progrès	52%	57%	63%	35%	60%	25%	44%	50%	61%	50%
Pas aujourd'hui mais elle en a le potentiel	6%	-	11%	5%	8%	-	6%	17%	6%	6%

		Relation commerciale		Cotation	
		B2B	B2B et B2C	Cotée	Non cotée
Tout-à-fait d'accord	42%	38%	40%	30%	44%
C'est en progrès	52%	50%	57%	70%	48%
Pas aujourd'hui mais elle en a le potentiel	6%	12%	3%	-	8%



Se considère comme un acteur de changement pour la société

Question 15 : Vous considérez-vous personnellement comme un acteur de changement pour la société ? (Aux entreprises engagées dans la Co-Création)





Résultats détaillés



		Secteur			Taille			Chiffre d'affaires		
		Commerce	Industrie	Services	Moins de 1000 salariés	Entre 1000 et 4999 salariés	5000 salariés et plus	50 M et moins	50 M à 200 M	Plus de 200 M
ST Oui	90%	100%	89%	85%	87%	88%	100%	92%	83%	100%
Oui tout-à-fait	37%	29%	21%	55%	32%	25%	56%	9%	33%	56%
Oui plutôt	53%	71%	68%	30%	55%	63%	44%	83%	50%	44%
Pas encore mais j'aimerais bien	10%	-	11%	15%	13%	12%	-	8%	17%	-

		Relation commerciale		Cotation	
		B2B	B2B et B2C	Cotée	Non cotée
ST Oui	90%	96%	87%	90%	90%
Oui tout-à-fait	37%	38%	34%	30%	38%
Oui plutôt	53%	58%	53%	60%	52%
Pas encore mais j'aimerais bien	10%	4%	13%	10%	10%

03



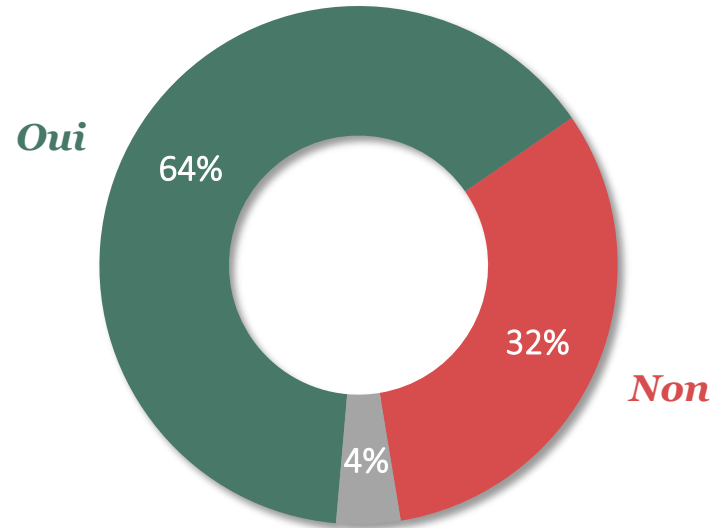
**Attitudes et opinions des
entreprises non engagées dans
la Co-Création**



Considèrent que le développement de la Co-Création peut avoir un impact positif sur l'entreprise



Question 7 Bis : Pensez-vous que le développement de votre entreprise puisse être impacté positivement grâce à la Co-Création ? (Aux entreprises non engagées dans la Co-Création)

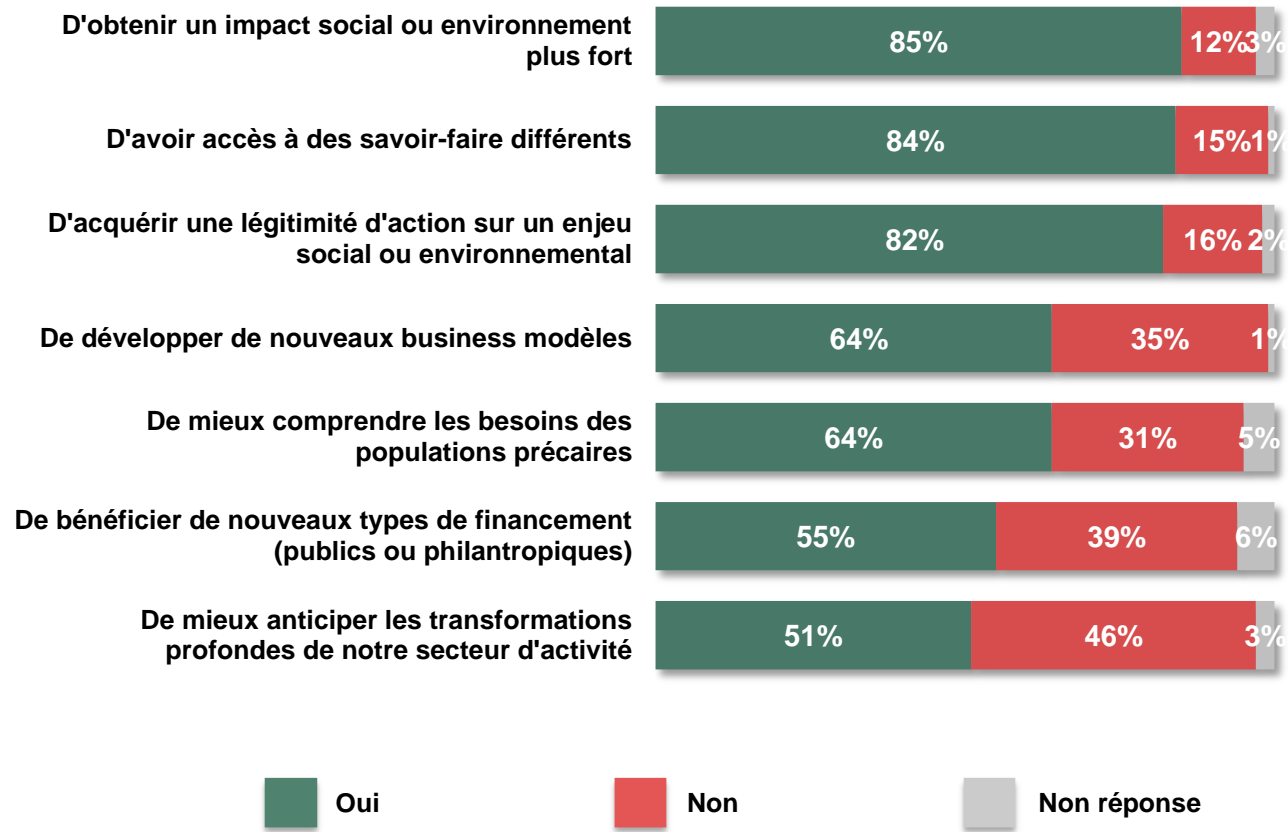


	Secteur			Taille			Chiffre d'affaires			
	Commerce	Industrie	Services	Moins de 1000 salariés	Entre 1000 et 4999 salariés	5000 salariés et plus	50 M et moins	50 M à 200 M	Plus de 200 M	
Oui	64%	52%	59%	69%	62%	68%	71%	68%	73%	68%
	Pratique de la Co-Création		Relation commerciale		Cotation					
	Pas encore	Non	B2B	B2B et B2C	Cotée	Non cotée				
Oui	64%	93%	44%	65%	62%	68%	63%			



Impact potentiel de la Co-Création

Question 8 Bis : Selon vous, est-ce que la Co-Création permettrait...? (Aux entreprises non engagées dans la Co-Création)



“ Résultats détaillés



		Secteur			Taille			Chiffre d'affaires		
		Commerce	Industrie	Services	Moins de 1000 salariés	Entre 1000 et 4999 salariés	5000 salariés et plus	50 M et moins	50 M à 200 M	Plus de 200 M
D'obtenir un impact social ou environnemental plus fort	85%	95%	84%	86%	87%	89%	57%	82%	83%	94%
D'avoir accès à des savoir-faire différents	84%	90%	75%	86%	84%	89%	71%	91%	80%	94%
D'acquérir une légitimité d'action sur un enjeu social ou environnemental	82%	90%	78%	80%	79%	86%	86%	82%	83%	87%
De mieux comprendre les besoins des populations précaires	64%	62%	69%	61%	62%	71%	57%	64%	67%	74%
De développer de nouveaux business modèles	64%	67%	53%	70%	66%	61%	57%	77%	50%	74%
De bénéficier de nouveaux types de financement (publics et philanthropiques)	55%	48%	56%	61%	63%	46%	14%	50%	60%	45%
De mieux anticiper les transformations profondes de notre secteur d'activité	51%	52%	44%	58%	49%	61%	43%	45%	37%	61%



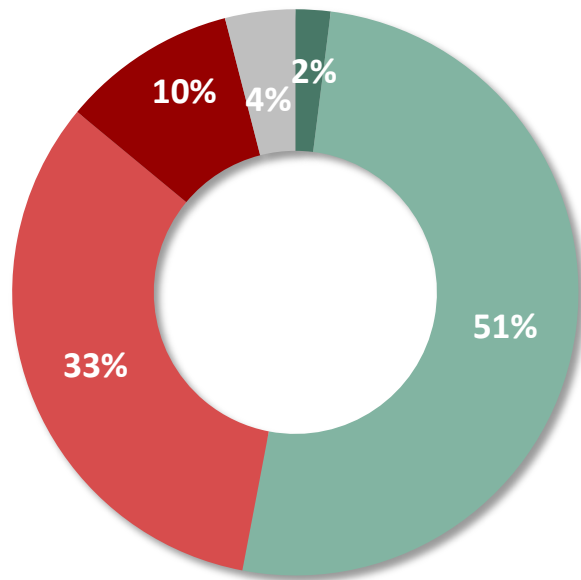
Résultats détaillés



		<i>Pratique de la Co-Création</i>		<i>Relation commerciale</i>		<i>Cotation</i>	
		Pas encore	Non	B2B	B2B et B2C	Cotée	Non cotée
D'obtenir un impact social ou environnemental plus fort	85%	93%	80%	89%	82%	84%	86%
D'avoir accès à des savoir-faire différents	84%	95%	77%	87%	79%	84%	85%
D'acquérir une légitimité d'action sur un enjeu social ou environnemental	82%	88%	77%	80%	79%	80%	82%
De mieux comprendre les besoins des populations précaires	64%	79%	54%	65%	62%	64%	64%
De développer de nouveaux business modèles	64%	88%	47%	62%	64%	64%	64%
De bénéficier de nouveaux types de financement (publics et philanthropiques)	55%	60%	53%	55%	56%	36%	62%
De mieux anticiper les transformations profondes de notre secteur d'activité	51%	62%	44%	53%	54%	48%	52%

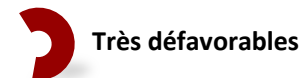
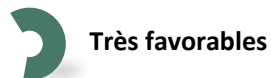
“ Maturité de l'entreprise pour faire émerger un projet de Co-Création

Question 9 Bis : Diriez-vous que les conditions pour faire émerger un projet de Co-Création au sein de votre entreprise sont... ? (Aux entreprises non engagées dans la Co-Création)



53 % Favorables

43 % Défavorables





Résultats détaillés



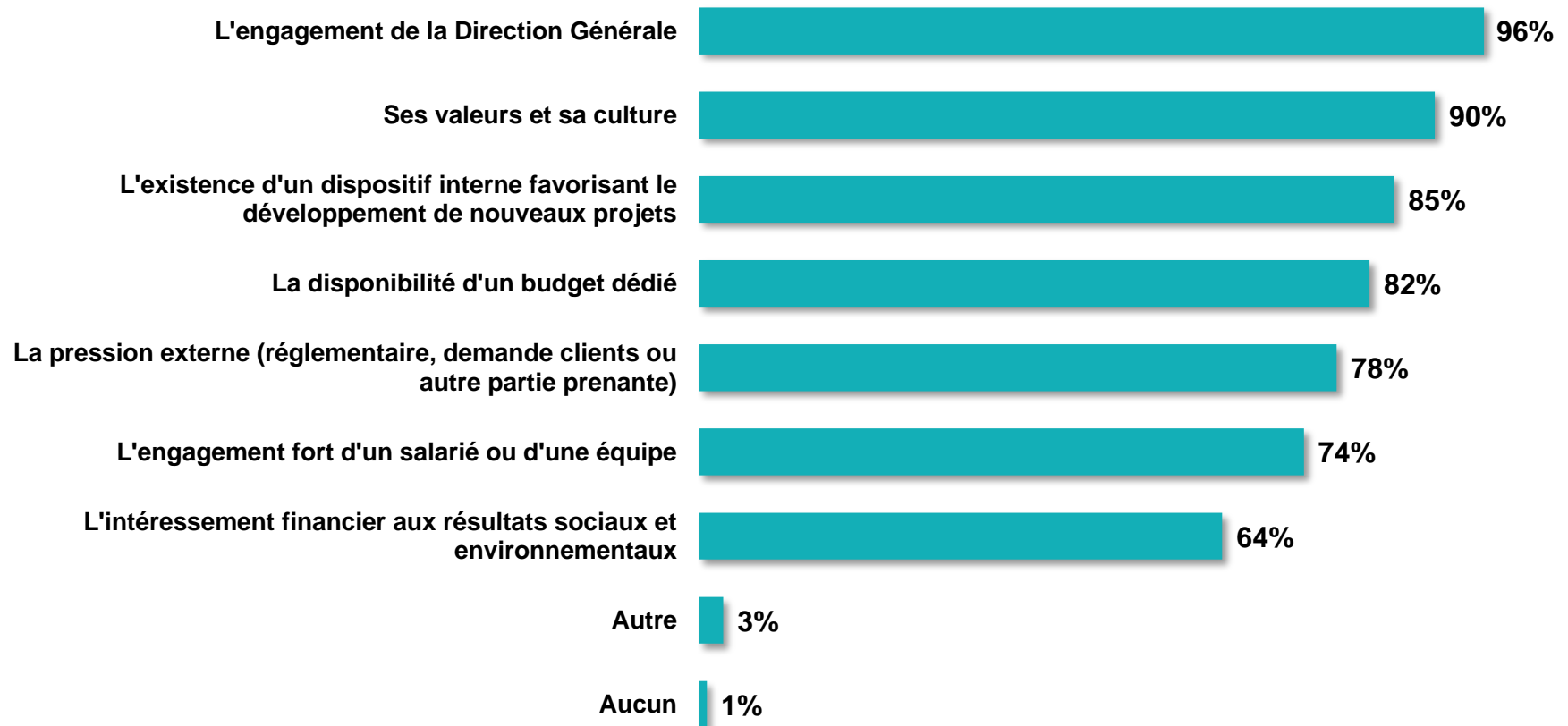
		<i>Secteur</i>			<i>Taille</i>			<i>Chiffre d'affaires</i>		
		Commerce	Industrie	Services	Moins de 1000 salariés	Entre 1000 et 4999 salariés	5000 salariés et plus	50 M et moins	50 M à 200 M	Plus de 200 M
ST Favorable	53%	53%	56%	53%	62%	36%	43%	73%	53%	48%
Très favorables	2%	5%	-	-	3%	-	-	-	7%	-
Assez favorables	51%	48%	56%	53%	59%	36%	43%	73%	46%	48%
ST Défavorable	43%	42%	41%	41%	37%	53%	57%	22%	47%	46%

		<i>Pratique de la Co-Création</i>		<i>Relation commerciale</i>		<i>Cotation</i>	
		Pas encore	Non	B2B	B2B et B2C	Cotée	Non cotée
ST Favorable	53%	84%	33%	58%	51%	44%	56%
Très favorables	2%	5%	-	4%	-	4%	1%
Assez favorables	51%	79%	33%	54%	51%	40%	55%
ST Défavorable	43%	14%	62%	40%	44%	56%	39%



Les éléments pouvant favoriser l'engagement de votre entreprise

Question 10 Bis : Selon vous, quels seraient les éléments pouvant favoriser l'engagement de votre entreprise dans l'innovation sociale ? (Aux entreprises non engagées dans la Co-Création)





Résultats détaillés



		Secteur			Taille			Chiffre d'affaires		
		Commerce	Industrie	Services	Moins de 1000 salariés	Entre 1000 et 4999 salariés	5000 salariés et plus	50 M et moins	50 M à 200 M	Plus de 200 M
L'engagement de la Direction Générale	96%	100%	97%	92%	97%	96%	86%	91%	100%	97%
Ses valeurs et sa culture	90%	86%	97%	89%	93%	89%	71%	82%	93%	94%
L'existence d'un dispositif interne favorisant le développement de nouveaux projets	85%	81%	91%	83%	85%	93%	57%	86%	80%	90%
La disponibilité d'un budget dédié	82%	71%	91%	78%	84%	79%	71%	86%	87%	77%
La pression externe (réglementaire, demande clients ou autre partie prenante)	78%	81%	78%	72%	82%	71%	57%	68%	77%	77%
L'engagement fort d'un salarié ou d'une équipe	74%	81%	75%	64%	75%	68%	86%	73%	77%	81%
L'intéressement financier aux résultats sociaux et environnementaux	64%	52%	72%	61%	66%	57%	71%	73%	67%	58%



Résultats détaillés



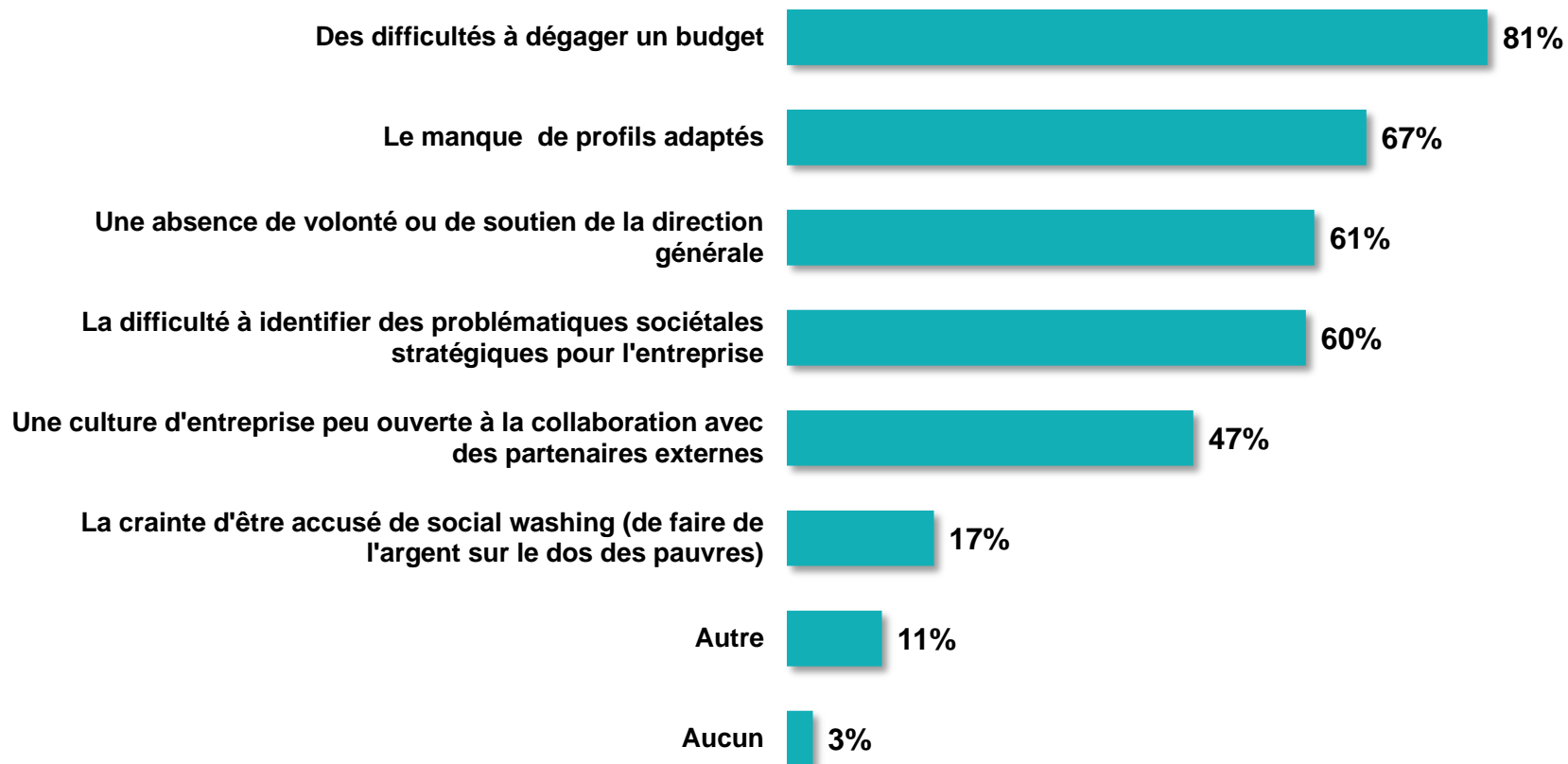
		<i>Pratique de la Co-Création</i>		<i>Relation commerciale</i>		<i>Cotation</i>	
		Pas encore	Non	B2B	B2B et B2C	Cotée	Non cotée
L'engagement de la Direction Générale	96%	95%	97%	96%	95%	88%	99%
Ses valeurs et sa culture	90%	95%	87%	91%	95%	80%	94%
L'existence d'un dispositif interne favorisant le développement de nouveaux projets	85%	86%	85%	82%	92%	80%	87%
La disponibilité d'un budget dédié	82%	83%	80%	82%	82%	92%	78%
La pression externe (réglementaire, demande clients ou autre partie prenante)	78%	79%	77%	78%	74%	64%	82%
L'engagement fort d'un salarié ou d'une équipe	74%	83%	67%	76%	69%	60%	78%
L'intéressement financier aux résultats sociaux et environnementaux	64%	67%	62%	69%	59%	64%	64%



Les difficultés internes potentielles pour le développement d'une démarche de Co-Création



Question 11 Bis : Parmi cette liste, quelles sont/pourraient être les difficultés internes à l'entreprise pour développer une démarche de Co-Création ? (Aux entreprises non engagées dans la Co-Création)





Résultats détaillés



		<i>Secteur</i>			<i>Taille</i>			<i>Chiffre d'affaires</i>		
		Commerce	Industrie	Services	Moins de 1000 salariés	Entre 1000 et 4999 salariés	5000 salariés et plus	50 M et moins	50 M à 200 M	Plus de 200 M
Des difficultés à dégager un budget	81%	86%	81%	75%	82%	79%	71%	86%	80%	81%
Le manque de profils adaptés	67%	67%	63%	69%	71%	64%	43%	77%	73%	58%
Une absence de volonté ou de soutien de la direction générale	61%	62%	69%	58%	62%	57%	71%	50%	73%	55%
La difficulté à identifier des problématiques sociétales stratégiques pour l'entreprise	60%	52%	47%	72%	63%	50%	71%	64%	60%	58%
Une culture d'entreprise peu ouverte à la collaboration avec des partenaires externes	47%	52%	44%	50%	44%	57%	29%	27%	50%	52%
La crainte d'être accusé de social washing (de faire de l'argent sur le dos des pauvres)	17%	24%	19%	17%	24%	7%	-	18%	23%	10%



Résultats détaillés

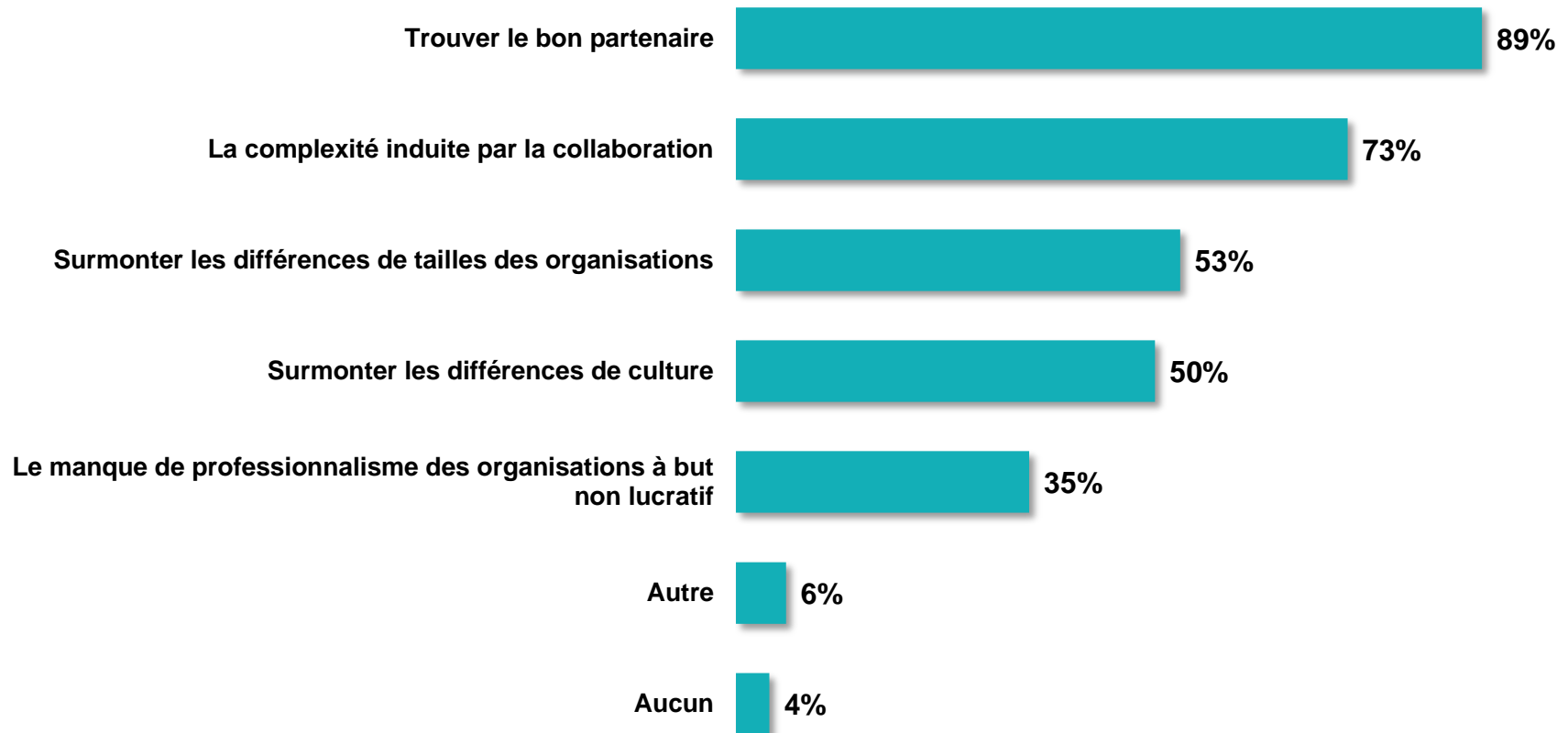


		<i>Pratique de la Co-Création</i>		<i>Relation commerciale</i>		<i>Cotation</i>	
		Pas encore	Non	B2B	B2B et B2C	Cotée	Non cotée
Des difficultés à dégager un budget	81%	81%	80%	82%	77%	76%	82%
Le manque de profils adaptés	67%	64%	69%	67%	64%	44%	74%
Une absence de volonté ou de soutien de la direction générale	61%	60%	62%	64%	59%	72%	58%
La difficulté à identifier des problématiques sociétales stratégiques pour l'entreprise	60%	64%	57%	60%	59%	76%	55%
Une culture d'entreprise peu ouverte à la collaboration avec des partenaires externes	47%	45%	48%	44%	44%	52%	45%
La crainte d'être accusé de social washing (de faire de l'argent sur le dos des pauvres)	17%	19%	16%	16%	18%	12%	19%



Les difficultés externes potentielles pour le développement d'une démarche de Co-Création

Question 12 Bis : Parmi cette liste, quelles sont/seraient les difficultés externes pour développer votre démarche de Co-Création ? (Aux entreprises non engagées dans la Co-Création)





Résultats détaillés



		Secteur			Taille			Chiffre d'affaires		
		Commerce	Industrie	Services	Moins de 1000 salariés	Entre 1000 et 4999 salariés	5000 salariés et plus	50 M et moins	50 M à 200 M	Plus de 200 M
Trouver le bon partenaire	89%	86%	91%	89%	93%	86%	71%	91%	93%	84%
La complexité induite par la collaboration	73%	71%	72%	78%	72%	75%	71%	73%	70%	71%
Surmonter les différences de tailles des organisations	53%	57%	69%	44%	53%	57%	43%	45%	60%	52%
Surmonter les différences de culture	50%	48%	56%	47%	49%	54%	57%	41%	40%	65%
Le manque de professionnalisme des organisations à but non lucratif	35%	38%	41%	28%	38%	21%	57%	45%	33%	35%
Autre	6%	14%	3%	3%	4%	7%	14%	-	10%	10%
Aucun	4%	10%	3%	3%	1%	11%	-	-	3%	3%



Résultats détaillés

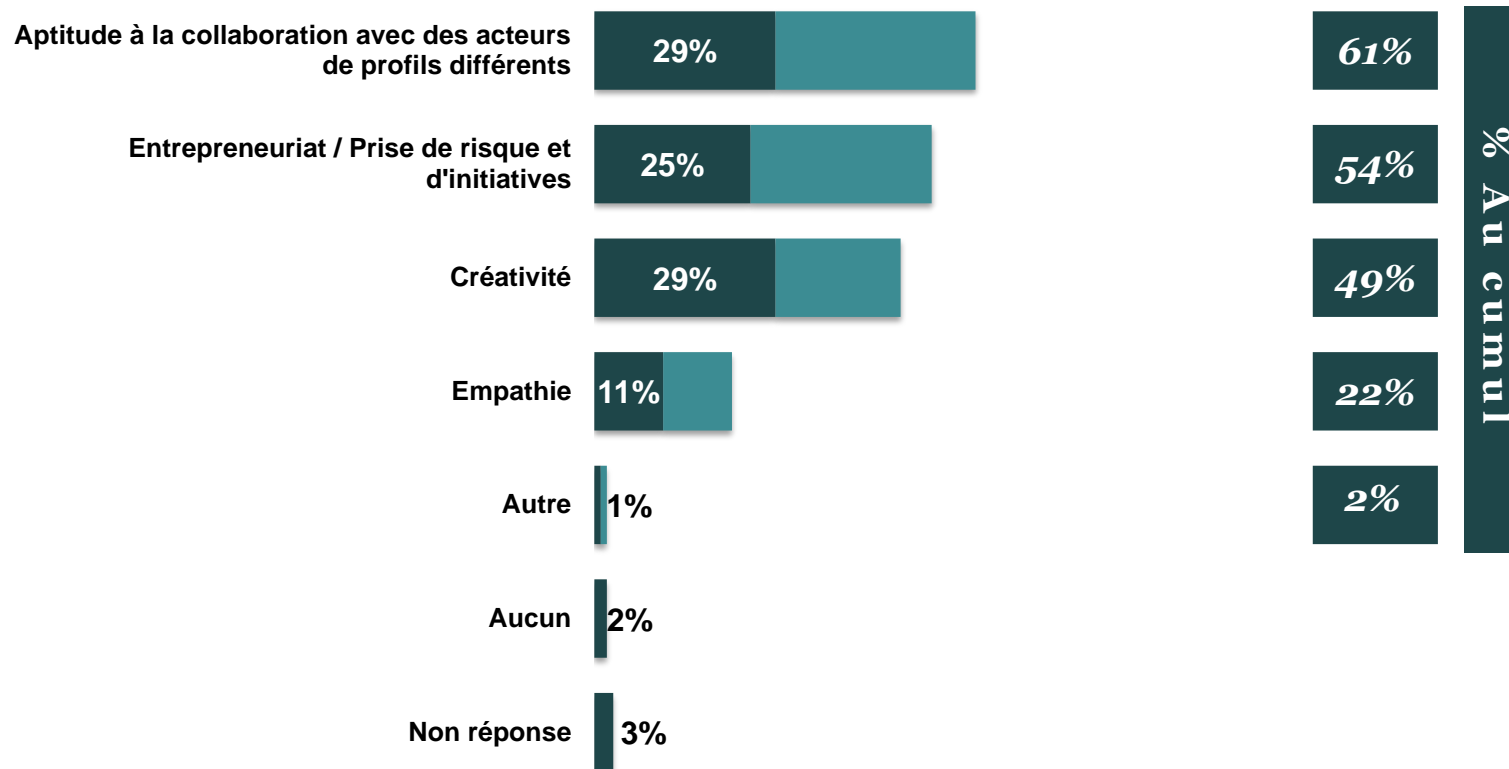


		<i>Pratique de la Co-Création</i>		<i>Relation commerciale</i>		<i>Cotation</i>	
		Pas encore	Non	B2B	B2B et B2C	Cotée	Non cotée
Trouver le bon partenaire	89%	88%	90%	89%	95%	88%	90%
La complexité induite par la collaboration	73%	79%	69%	69%	77%	76%	72%
Surmonter les différences de tailles des organisations	53%	55%	52%	47%	67%	52%	54%
Surmonter les différences de culture	50%	50%	51%	55%	51%	56%	49%
Le manque de professionnalisme des organisations à but non lucratif	35%	33%	36%	40%	31%	40%	33%



Principales compétences à prendre en compte pour favoriser les démarches de Co-Création

Question 13 Bis : Quelles sont selon vous les principales compétences à prendre en compte et à valoriser au sein de l'entreprise afin de favoriser les démarches de Co-Création ? (Aux entreprises non engagées dans la Co-Création)





Résultats détaillés



		Secteur			Taille			Chiffre d'affaires		
		Commerce	Industrie	Services	Moins de 1000 salariés	Entre 1000 et 4999 salariés	5000 salariés et plus	50 M et moins	50 M à 200 M	Plus de 200 M
Aptitude à la collaboration avec des acteurs de profils différents	61%	52%	63%	61%	65%	50%	43%	55%	67%	55%
Entrepreneuriat/ Prise de risque et d'initiatives	54%	57%	38%	64%	49%	64%	43%	45%	53%	55%
Créativité	49%	57%	34%	53%	49%	43%	71%	50%	40%	48%
Empathie	22%	24%	38%	8%	24%	18%	14%	18%	27%	26%

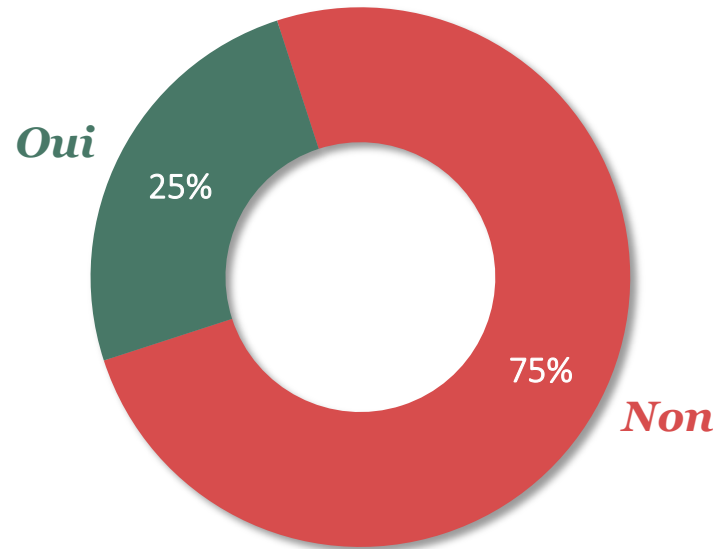
		Pratique de la Co-Création		Relation commerciale		Cotation	
		Pas encore	Non	B2B	B2B et B2C	Cotée	Non cotée
Aptitude à la collaboration avec des acteurs de profils différents	61%	69%	52%	53%	64%	52%	62%
Entrepreneuriat/ Prise de risque et d'initiatives	54%	57%	49%	58%	46%	52%	53%
Créativité	49%	52%	46%	49%	44%	36%	53%
Empathie	22%	17%	25%	22%	23%	16%	23%



Existence de dispositifs RH spécifiques pour développer les compétences de Co-Création



Question 14 Bis : Disposez-vous actuellement de dispositifs RH spécifiques pour développer ces compétences dans votre entreprise ? (Aux entreprises non engagées dans la Co-Création)



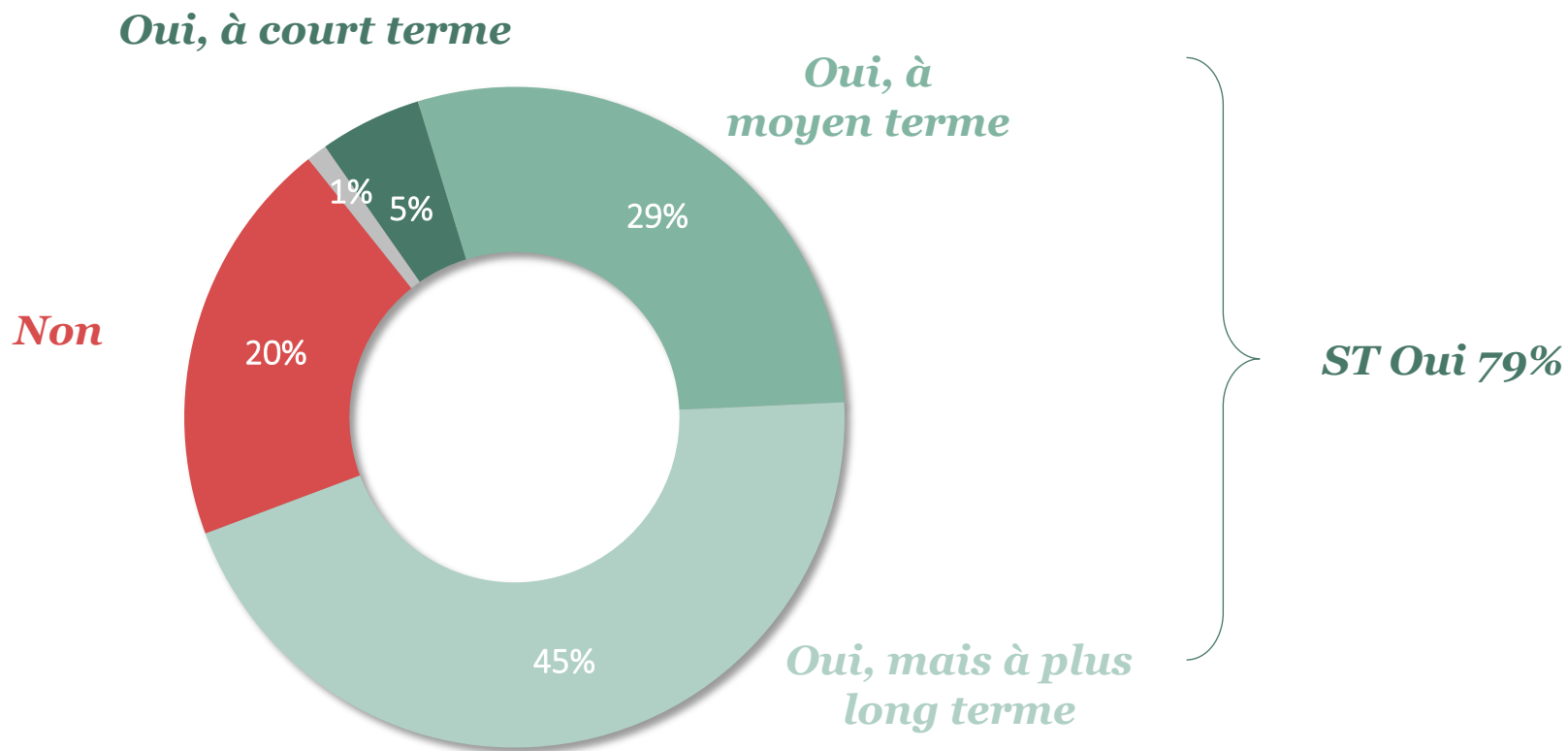
	Secteur			Taille			Chiffre d'affaires		
	Commerce	Industrie	Services	Moins de 1000 salariés	Entre 1000 et 4999 salariés	5000 salariés et plus	50 M et moins	50 M à 200 M	Plus de 200 M
Oui	25%	29%	28%	14%	26%	25%	14%	23%	29%

	Pratique de la Co-Création		Relation commerciale		Cotation		
	Pas encore	Non	B2B	B2B et B2C	Cotée	Non cotée	
Oui	25%	31%	21%	29%	23%	16%	28%



Proportion d'entreprises qui pourraient s'engager dans une démarche de Co-Création

Question 15 Bis : Pensez-vous que votre entreprise puisse s'engager dans une démarche de Co-Création ? (Aux entreprises non engagées dans la Co-Création)





Résultats détaillés



		<i>Secteur</i>			<i>Taille</i>			<i>Chiffre d'affaires</i>		
		Commerce	Industrie	Services	Moins de 1000 salariés	Entre 1000 et 4999 salariés	5000 salariés et plus	50 M et moins	50 M à 200 M	Plus de 200 M
ST Oui	79%	90%	62%	83%	74%	86%	100%	86%	63%	87%
Oui à court terme	5%	9%	3%	3%	3%	7%	14%	4%	10%	3%
Oui à moyen terme	29%	10%	28%	39%	31%	18%	57%	50%	23%	36%
Oui, mais à plus long terme	45%	71%	31%	41%	40%	61%	29%	32%	30%	48%
Non	20%	10%	38%	14%	25%	14%	-	9%	37%	13%



Résultats détaillés

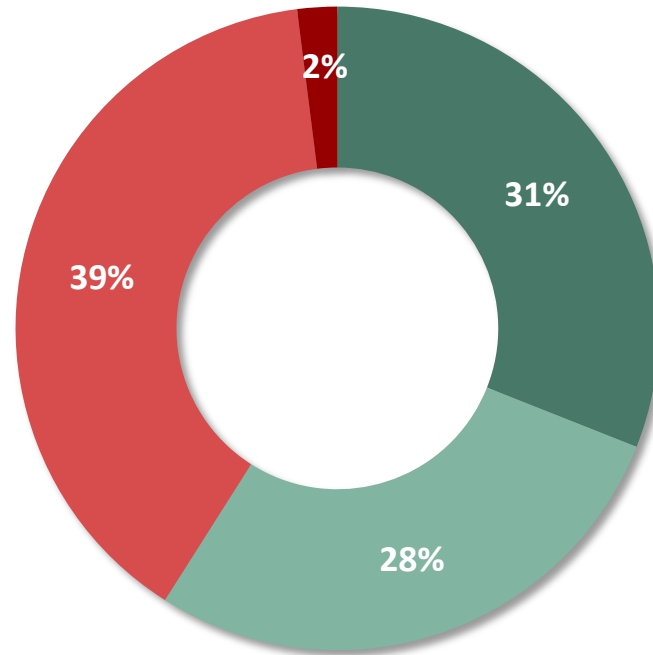


		<i>Pratique de la Co-Création</i>		<i>Relation commerciale</i>		<i>Cotation</i>	
		Pas encore	Non	B2B	B2B et B2C	Cotée	Non cotée
ST Oui	79%	98%	65%	73%	82%	80%	78%
Oui à court terme	5%	12%	-	9%	-	4%	5%
Oui à moyen terme	29%	48%	16%	26%	36%	48%	23%
Oui, mais à plus long terme	45%	38%	49%	38%	46%	28%	50%
Non	20%	-	35%	25%	18%	20%	21%



Adhésion à l'expression « Mon entreprise est un acteur de changement de la société »

Question 16 Bis : Êtes-vous d'accord avec cette affirmation « Mon entreprise est un acteur de changement pour la société » ? (Aux entreprises non engagées dans la Co-Création)



Tout-à-fait d'accord



C'est en progrès



Pas aujourd'hui mais elle en a le potentiel



Pas du tout d'accord



Résultats détaillés



		<i>Secteur</i>			<i>Taille</i>			<i>Chiffre d'affaires</i>		
		Commerce	Industrie	Services	Moins de 1000 salariés	Entre 1000 et 4999 salariés	5000 salariés et plus	50 M et moins	50 M à 200 M	Plus de 200 M
Tout-à-fait d'accord	31%	28%	25%	33%	32%	28%	29%	27%	33%	36%
C'est en progrès	28%	24%	34%	22%	26%	36%	14%	27%	30%	29%
Pas aujourd'hui mais elle en a le potentiel	39%	48%	38%	45%	40%	36%	43%	41%	37%	32%
Pas du tout d'accord	2%	-	3%	-	2%	-	14%	5%	-	3%

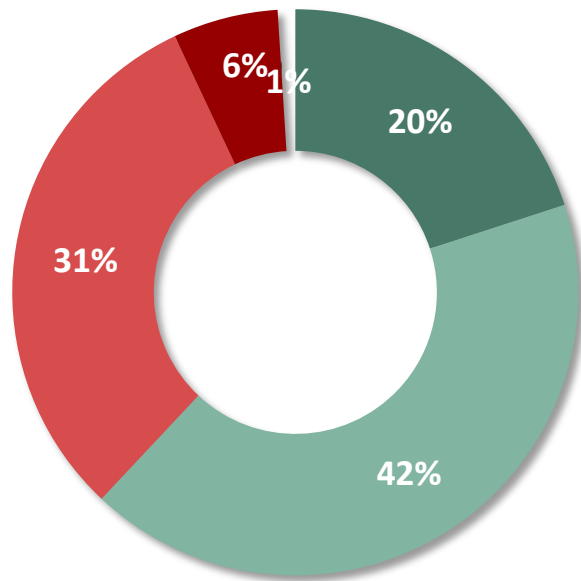
		<i>Pratique de la Co-Création</i>		<i>Relation commerciale</i>		<i>Cotation</i>	
		Pas encore	Non	B2B	B2B et B2C	Cotée	Non cotée
Tout-à-fait d'accord	31%	43%	23%	33%	28%	24%	34%
C'est en progrès	28%	31%	26%	31%	23%	16%	32%
Pas aujourd'hui mais elle en a le potentiel	39%	26%	48%	33%	49%	56%	33%
Pas du tout d'accord	2%	-	3%	3%	-	4%	1%



Pourrait se considérer comme un acteur de changement pour la société



Question 17 Bis : Vous considéreriez-vous personnellement comme un acteur de changement pour la société ? (Aux entreprises non engagées dans la Co-Création)



62 % Oui

38 % Non



Oui tout-à-fait



Oui plutôt



Pas encore mais j'aimerais bien



Non



Non réponse



Résultats détaillés



		<i>Secteur</i>			<i>Taille</i>			<i>Chiffre d'affaires</i>		
		Commerce	Industrie	Services	Moins de 1000 salariés	Entre 1000 et 4999 salariés	5000 salariés et plus	50 M et moins	50 M à 200 M	Plus de 200 M
ST Oui	62%	71%	59%	58%	57%	68%	86%	54%	64%	74%
Oui tout-à-fait	20%	24%	22%	22%	17%	29%	14%	9%	17%	29%
Oui plutôt	42%	47%	37%	36%	40%	39%	72%	45%	47%	45%
Pas encore mais j'aimerais bien	31%	24%	38%	34%	37%	25%	-	36%	33%	19%
Non	6%	5%	3%	8%	6%	7%	-	5%	3%	7%



Résultats détaillés



		<i>Pratique de la Co-Création</i>		<i>Relation commerciale</i>		<i>Cotation</i>	
		Pas encore	Non	B2B	B2B et B2C	Cotée	Non cotée
ST Oui	62%	71%	56%	65%	59%	64%	61%
Oui tout-à-fait	20%	28%	15%	20%	26%	36%	15%
Oui plutôt	42%	43%	41%	45%	33%	28%	46%
Pas encore mais j'aimerais bien	31%	29%	33%	29%	33%	28%	32%
Non	6%	-	10%	4%	8%	4%	7%

CONTACTS

<http://france.ashoka.org>

<http://www.ashokacocreation.org>

<http://co-conseil.fr>

france@ashoka.org

contact@co-conseil.fr



ASHOKA



CONSEIL & STRATÉGIES POUR L'INTÉRÊT GÉNÉRAL



“*opinionway*”

15 place de la République 75003 Paris

« Notre mission est de permettre à nos clients de comprendre de manière simple et rapide leur environnement actuel et futur, pour mieux décider aujourd’hui, agir demain et imaginer après-demain. »